

【鶴ヶ巣溜池1号・2号 ハザードマップ】

このマップは、鶴ヶ巣溜池1号・2号が決壊してから、10分後・20分後・30分後・40分後・50分後・60分後の浸水想定区域と、**60分間での最大水深を表しています。**

⚠このマップは、鶴ヶ巣溜池1号・2号が**決壊した場合に限定し**、どのような被害となるかを想定したもので、異常気象による周辺地域の河川や水路の氾濫等は考慮していません。よって、実際の浸水区域は、ため池の貯水量、堤体の被害の程度、周辺の土地利用の変化、河川や水路の氾濫等により、異なる可能性があります。

【ため池諸元】

ため池名称: 鶴ヶ巣溜池1号

- ① 堤防の高さ: 3.2m
- ② 堤防の長さ: 64.00m
- ③ 総貯水量: 2,500m³

【ため池諸元】

ため池名称: 鶴ヶ巣溜池2号

- ① 堤防の高さ: 9.5m
- ② 堤防の長さ: 85.00m
- ③ 総貯水量: 23,000m³

【緊急連絡先】

大衡村役場
産業振興課
☎022-341-8514

【道路区分】

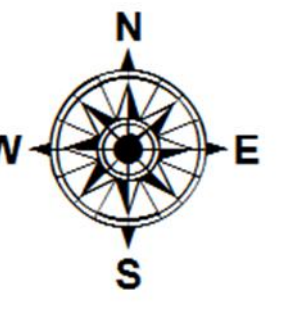
- 県道(主要地方道)
- 県道(一般県道)



鶴ヶ巣溜池1号・2号 ハザードマップ

浸水想定区域図 (60分)

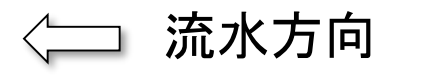
【S=1:3,000】



【地図凡例】



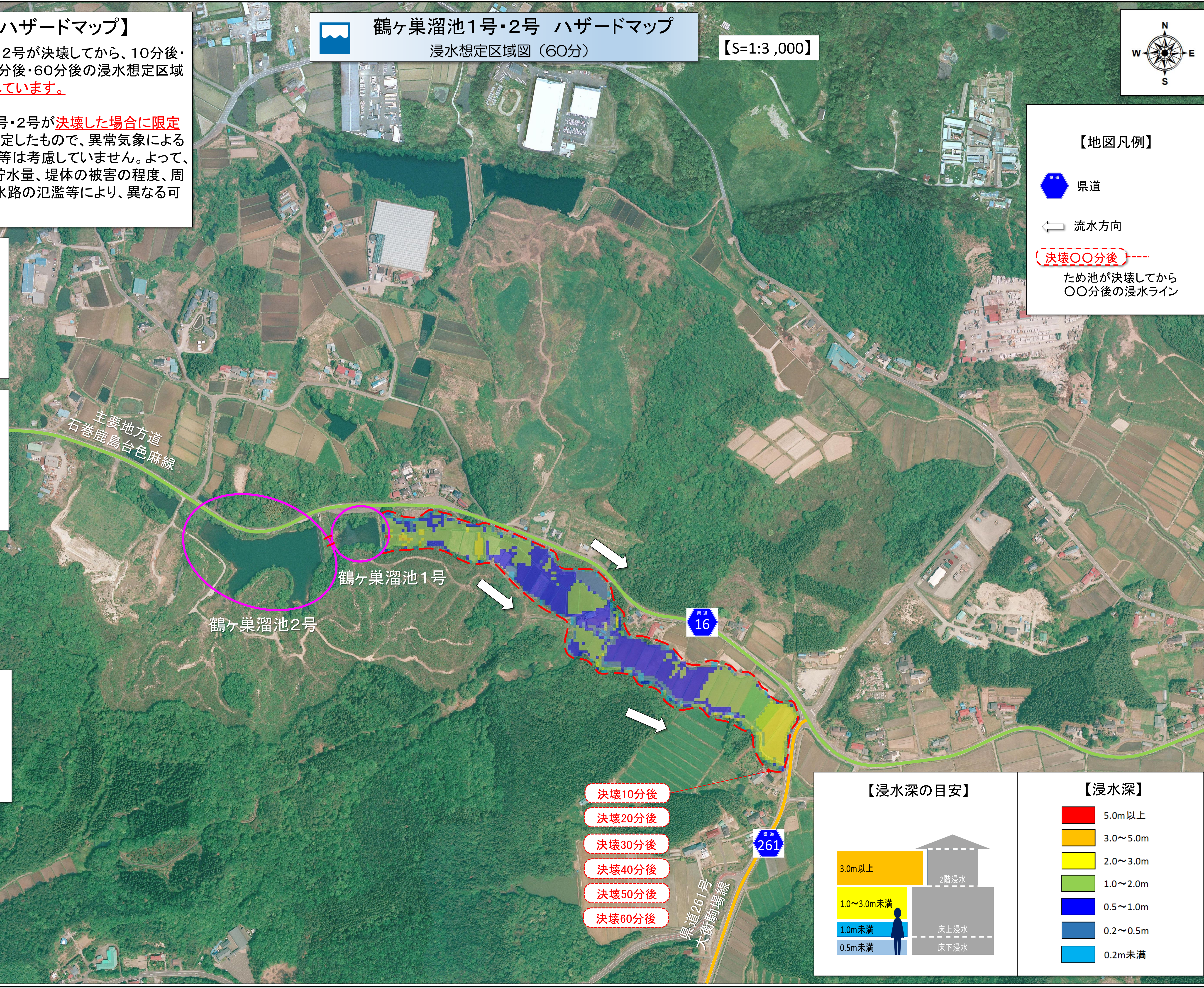
県道



流水方向

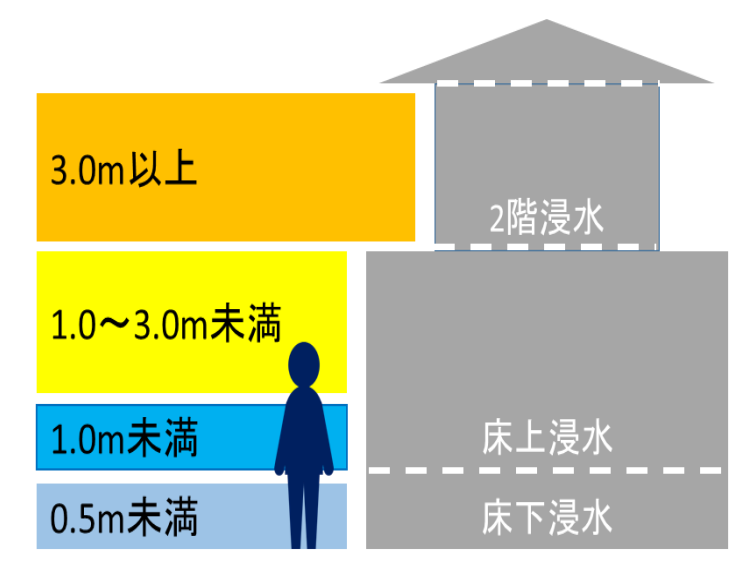


決壊〇〇分後
ため池が決壊してから〇〇分後の浸水ライン



- 決壊10分後
- 決壊20分後
- 決壊30分後
- 決壊40分後
- 決壊50分後
- 決壊60分後

【浸水深の目安】



【浸水深】

- 5.0m以上
- 3.0~5.0m
- 2.0~3.0m
- 1.0~2.0m
- 0.5~1.0m
- 0.2~0.5m
- 0.2m未満