

地域計画(案)

策定年月日	令和7年3月31日
更新年月日	()
目標年度	令和16年度
市町村名 (市町村コード)	大衡村 44245
地域名 (地域内農業集落名)	大衡村地区 (大瓜上、大瓜下、松原、衡上、衡中(衡中北、衡中東)、衡下、奥田、大森、駒場、蕨崎) 10地区

1 地域における農業の将来の在り方

(1) 地域計画の区域の状況

区域内の農用地等面積(農業上の利用が行われる農用地等の区域)注1	700 ha
① 農業振興地域のうち農用地区域内の農地面積注1	681 ha
② 田の面積注1	646 ha
③ 畑の面積	35 ha
④ 区域内において、規模縮小などの意向のある農地面積の合計	118 ha
⑤ 区域内において、今後農業を担う者が引き受ける意向のある農地面積の合計	47 ha
(参考)区域内における65才以上の農業者の農地面積の合計	340 ha
うち後継者不在の農業者の農地面積の合計	9 ha
(備考) 遊休農地面積は27ha(うち1号遊休農地15ha、2号遊休農地が12ha)注2	

注1: 農用地等面積のうち、田は、畦畔、法面等を考慮した耕地としての面積で計算している。畑は公簿地積に基づく。

注2: 遊休農地には、生産調整による休耕地も含まれます。

(2) 地域農業の現状及び課題

・都市近郊に位置し、道路交通網の整備が進むにつれて、若年層の他産業就労により、専業農家及び農業従事者が減少している。また主たる農業従事者も高齢化が進んでおり、後継者もなく、地域の担い手も不足している。
 ・山間部の水田は所有者の高齢化により管理が難しくなり、圃場整備がなされず、水稻作付の条件の良くない農地が利用されず、今後遊休農地が増加する懸念がある。

(3) 地域における農業の将来の在り方(作物の生産や栽培方法については、必須記載事項)

・優良農地の確保を図りながら、稲作を中心とした水田農業に加え、肉用牛、酪農、花き、野菜を取り入れた複合経営を促進する。
 ・集落の農地利用は、中心経営体である認定農業者や農事組合法人等が担うほか、地域の担い手育成ために、認定農業者や認定新規就農者の確保に向け、情報提供など認定支援を行う。

2 農業の将来の在り方に向けた農用地の効率的かつ総合的な利用に関する目標

(1) 農用地の効率的かつ総合的な利用に関する方針			
・水稻を主要作物としつつ、中心経営体である認定農業者や農組合法人等に集積を進め、団地化を図る。維持が困難で、生産性に乏しい農地については、粗放的な利用に留め、将来残すべき優良農地に集中させていく。			
(2) 担い手(効率的かつ安定的な経営を営む者)に対する農用地の集積に関する目標			
現状の集積率	56	%	将来の目標とする集積率
			69 %
(3) 農用地の集団化(集約化)に関する目標			
・地域計画に設定した農地のエリア内に認定農業者等の作付けを増やし、集積率を向上させる。			

3 農業者及び区域内の関係者が2の目標を達成するためとるべき必要な措置

(1)農用地の集積、集団化の取組
・一団の農地の中に、認定農業者等を中心に集積・集約化を進めていく。
(2)農地中間管理機構の活用方法
・中心経営体による営農の継続が困難になった場合には、農地バンクの機能を活用し、農地の一時保全管理や新たな受け手へ付け替えを進めることができるよう、機構を通じて中心経営体への貸付を進めていく。
(3)基盤整備事業への取組
・各目標地図エリアにおいて、不整形の農地などは、水路及び農道の整備を行うとともに、大型機械に対応した大区画に整備していく。
(4)多様な経営体の確保・育成の取組
・地域内外から、多様な経営体を募り、地域の意向を踏まえながら担い手として育成していくため、近隣市町村や農業関連団体と連携し、相談から定着まで切れ目なく取り組んでいく。
(5)農業協同組合等の農業支援サービス事業者等への農作業委託の取組
・作業の効率化が期待できる防除作業は、黒川農作物病害虫防除協議会への委託を進める。

以下任意記載事項(地域の実情に応じて、必要な事項を選択し、取組内容を記載してください)

<input checked="" type="checkbox"/> ①鳥獣被害防止対策	<input checked="" type="checkbox"/> ②有機・減農薬・減肥料	<input type="checkbox"/> ③スマート農業	<input checked="" type="checkbox"/> ④畑地化	<input type="checkbox"/> ⑤果樹等
<input type="checkbox"/> ⑥燃料・資源作物等	<input type="checkbox"/> ⑦保全・管理等	<input type="checkbox"/> ⑧農業用施設	<input type="checkbox"/> ⑨耕畜連携等	<input type="checkbox"/> ⑩その他

【選択した上記の取組内容】

- ①地域による鳥獣害対策の集落点検マップ(侵入防止柵や檻の設置状況、放置果樹や目撃・被害発生場所等)づくりや捕獲体制の構築等に取り組む。
- ②自然循環型堆肥「郷の有機」ほか有機肥料の利用促進に取り組む。
- ④畑作物の本作化に取り組む農業者に対して、畑地化に伴う費用等に支援を行う。

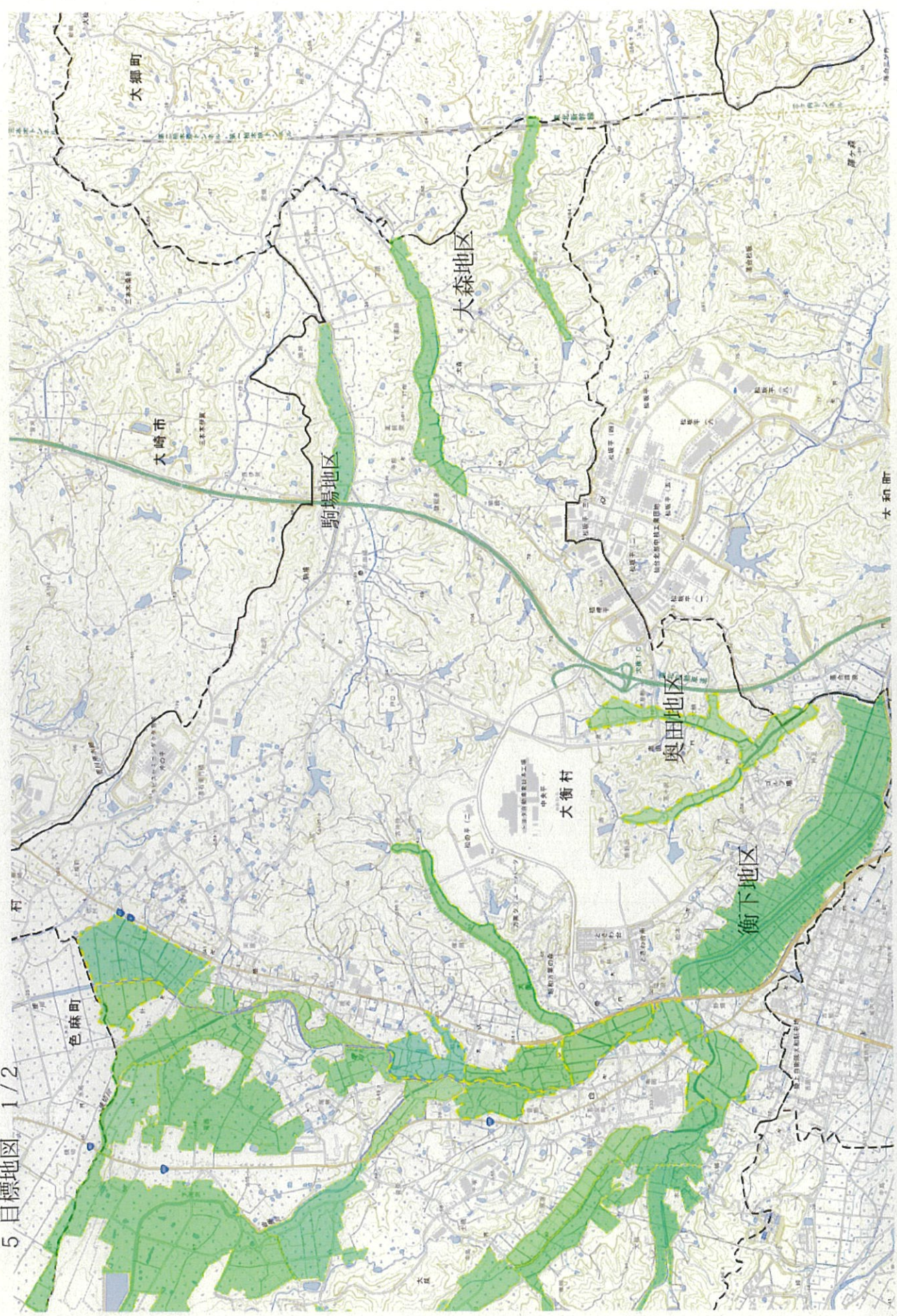
4 地域内の農業を担う者一覧(目標地図に位置付ける者)

別紙のとおり。

5 目標地図(別添のとおり)

4 地域内の農業を担う者一覧(目標地図に位置付ける者)

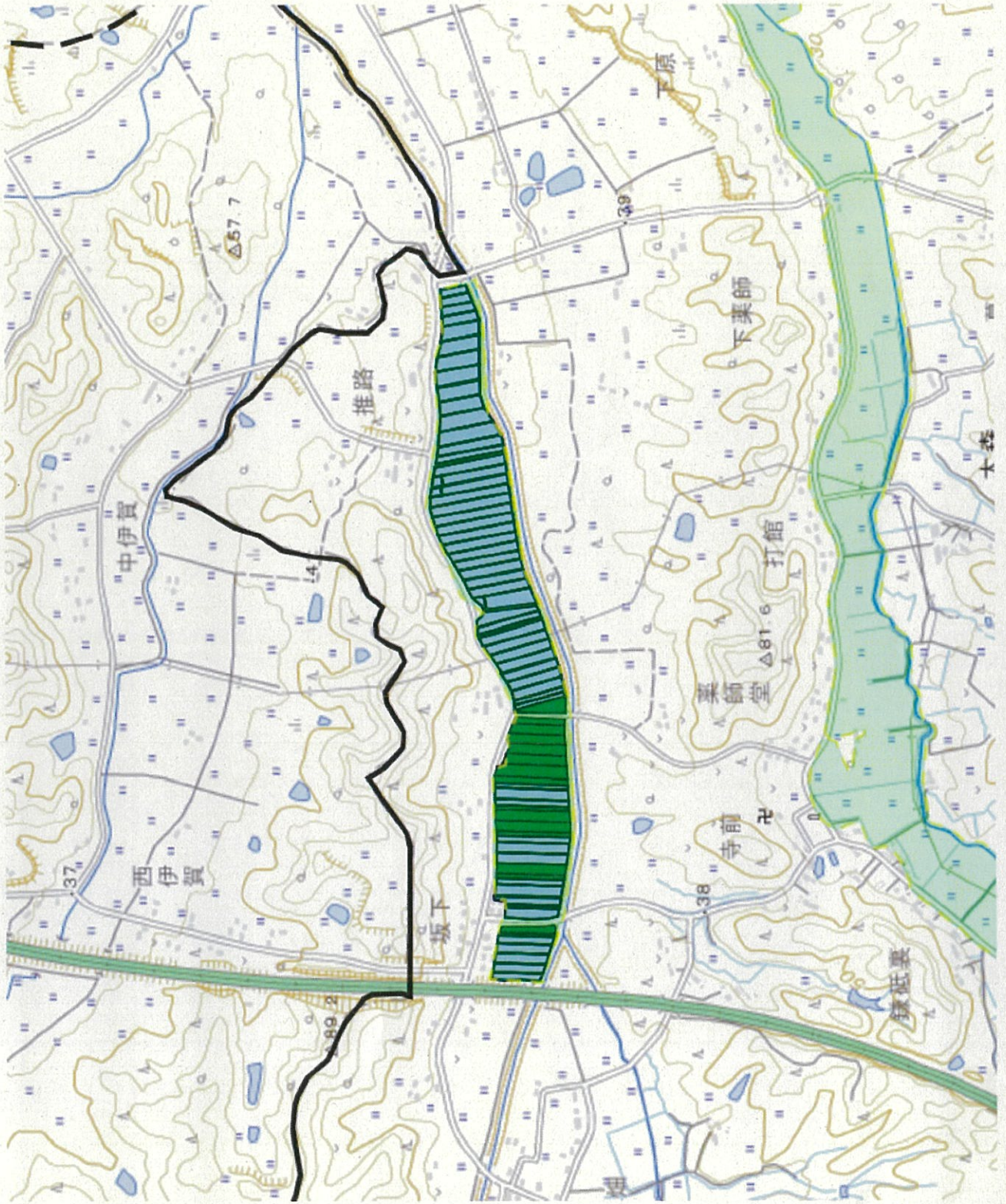
No.	属性	農業を担う者 (氏名・名称)	現状			10年後 (目標年度:令和16年度)				
			経営作目等	経営面積	作業受託面積	経営作目等	経営面積	作業受託面積	目標地図上の表示	備考
1	認農法	法人A	水稲・大豆・飼料用米・ネギ	40.0 ha	ha	水稲・大豆・飼料用米・ネギ	55.0 ha	ha		
2	認農法	法人B	水稲・大豆・飼料用米	58.3 ha	ha	水稲・大豆・飼料用米	70.0 ha	ha		
3	到達	農家1	水稲・野菜	1.8 ha	ha	水稲・野菜	2.0 ha	ha		
4	認農	農家2	水稲・肉用牛	2.1 ha	ha	水稲・肉用牛	3.0 ha	ha		
5	認農	農家3	水稲・野菜・花き	3.3 ha	ha	水稲・野菜・花き	4.0 ha	ha		
6	到達	農家4	水稲・花き	7.7 ha	ha	水稲・花き	7.7 ha	ha		
7	認農	農家5	水稲	13.4 ha	ha	水稲	16.0 ha	ha		
8	認農	農家6	水稲・花き	3.1 ha	ha	水稲・花き	15.0 ha	ha		
9	認農	農家7	水稲	9.3 ha	ha	水稲	11.0 ha	ha		
10	認農	農家8	水稲・野菜・花き	3.1 ha	ha	水稲・野菜・花き	5.0 ha	ha		
11	到達	農家9	水稲・花き	3.1 ha	ha	水稲・花き	3.1 ha	ha		
12	認農	農家10	水稲	12.0 ha	ha	水稲	15.0 ha	ha		
13	認農法	法人C	大豆・水稲・ネギ	15.6 ha	ha	大豆・水稲・ネギ	20.0 ha	ha		
14	認農	農家11	水稲・肉用牛	7.2 ha	ha	水稲・肉用牛	8.0 ha	ha		
15	認農	農家12	水稲・野菜・花き	5.0 ha	ha	水稲・野菜・花き	5.0 ha	ha		
16	認農	農家13	水稲	7.0 ha	ha	水稲	8.0 ha	ha		
17	認農	農家14	水稲	6.7 ha	ha	水稲	8.0 ha	ha		
18	認農	農家15	水稲	8.0 ha	ha	水稲	10.0 ha	ha		
19	集	組合A	水稲・野菜	18.0 ha	ha	水稲・野菜	18.0 ha	ha		
20	認農	農家16	水稲	5.6 ha	ha	水稲	6.0 ha	ha		
21	認農	農家17	水稲・肉用牛	4.1 ha	ha	水稲・肉用牛	5.0 ha	ha		
22	認農	農家18	水稲	6.4 ha	ha	水稲	10.0 ha	ha		
23	到達	農家19	水稲・野菜	0.5 ha	ha	水稲・野菜	0.5 ha	ha		
24	認農	農家20	水稲・野菜	7.9 ha	ha	水稲・野菜	10.0 ha	ha		
25	認農	農家21	水稲・野菜・椎茸	3.0 ha	ha	水稲・野菜・椎茸	5.0 ha	ha		
26	認農	農家22	水稲・野菜	2.8 ha	ha	水稲・野菜	5.0 ha	ha		
27	到達	農家23	水稲・野菜	0.7 ha	ha	水稲・野菜	0.7 ha	ha		
28	認農	農家24	水稲・繁殖牛・野菜・飼料作物	3.4 ha	ha	水稲・繁殖牛・野菜・飼料作物	5.0 ha	ha		
29	到達	農家25	水稲・野菜	3.4 ha	ha	水稲・野菜	3.4 ha	ha		
30	認農	農家26	水稲	1.9 ha	ha	水稲	2.0 ha	ha		
31	到達	農家27	水稲	2.5 ha	ha	水稲	2.5 ha	ha		
32	認農	農家28	水稲・肉用牛	2.2 ha	ha	水稲・肉用牛	3.0 ha	ha		
33	認農	農家29	水稲・飼料用米・菌茸	0.7 ha	ha	水稲・飼料用米・菌茸	1.0 ha	ha		
34	到達	農家30	水稲・野菜・菌茸	0.0 ha	ha	水稲・野菜・菌茸	0.0 ha	ha		
35	到達	農家31	水稲・肉用牛・菌茸	1.3 ha	ha	水稲・肉用牛・菌茸	1.3 ha	ha		
36	認農	農家32	水稲	10.0 ha	ha	水稲	10.0 ha	ha		
37	認農	農家33	水稲	7.2 ha	ha	水稲	7.2 ha	ha		
38	認農	農家34	水稲・繁殖牛	3.0 ha	ha	水稲・繁殖牛	5.0 ha	ha		
39	到達	農家35	水稲	0.0 ha	ha	水稲	0.0 ha	ha		
40	到達	農家36	水稲・野菜	2.5 ha	ha	水稲・野菜	2.5 ha	ha		
41	認農	農家37	水稲・野菜	0.7 ha	ha	水稲・野菜	1.5 ha	ha		
42	認農	農家38	水稲・肉用牛	0.0 ha	ha	水稲・肉用牛	1.0 ha	ha		
43	認農	農家39	水稲・野菜	0.3 ha	ha	水稲・野菜	1.0 ha	ha		
44	認農法	法人D	水稲・大豆	58.0 ha	ha	水稲・大豆	60.0 ha	ha		
45	認農	農家40	水稲・肉用牛・大豆	8.0 ha	ha	水稲・肉用牛・大豆	9.0 ha	ha		
46	到達	農家41	水稲・野菜	4.5 ha	ha	水稲・野菜	4.5 ha	ha		
47	認農	農家42	繁殖牛	7.2 ha	ha	繁殖牛	7.2 ha	ha		
48	認農	農家43	施設野菜	0.0 ha	ha	施設野菜	0.0 ha	ha		
49	認農	農家44	酪農	0.0 ha	ha	酪農	0.0 ha	ha		
50	認農	農家45	酪農	0.0 ha	ha	酪農	0.0 ha	ha		
51	認農	農家46	水稲・花き	4.8 ha	ha	水稲・花き	5.0 ha	ha		
52	認農	農家47	水稲・花き	2.4 ha	ha	水稲・花き	3.0 ha	ha		
53	認農	農家48	水稲・野菜	3.4 ha	ha	水稲・野菜	4.0 ha	ha		
54	認農	農家49	肉用牛	0.0 ha	ha	肉用牛	0.0 ha	ha		
55	到達	農家50	水稲・肉用牛	0.0 ha	ha	水稲・肉用牛	0.0 ha	ha		
56	認農	農家51	水稲・肉用牛	2.2 ha	ha	水稲・肉用牛	5.0 ha	ha		
57	認就	農家52	野菜	0.0 ha	ha	野菜	0.5 ha	ha		
58	認就	農家53	野菜・花き	0.0 ha	ha	野菜・花き	0.5 ha	ha		
59	認農	農家54	水稲・肉用牛	1.2 ha	ha	水稲・肉用牛	2.0 ha	ha		
60	認農	農家55	水稲	2.7 ha	ha	水稲	5.0 ha	ha		
61	認農	農家56	水稲	2.5 ha	ha	水稲	5.0 ha	ha		
	計	61経営体		391.7 ha	ha		483.1 ha	ha		



詳細：駒場地区

日権地区(確定)
日権地区(現状)

耕作者担入手区別
認定農業者
認定新規就農者
認定者



詳細：大森地区畑沢



中央平
おおひら
大衡村

詳細：奥田地区

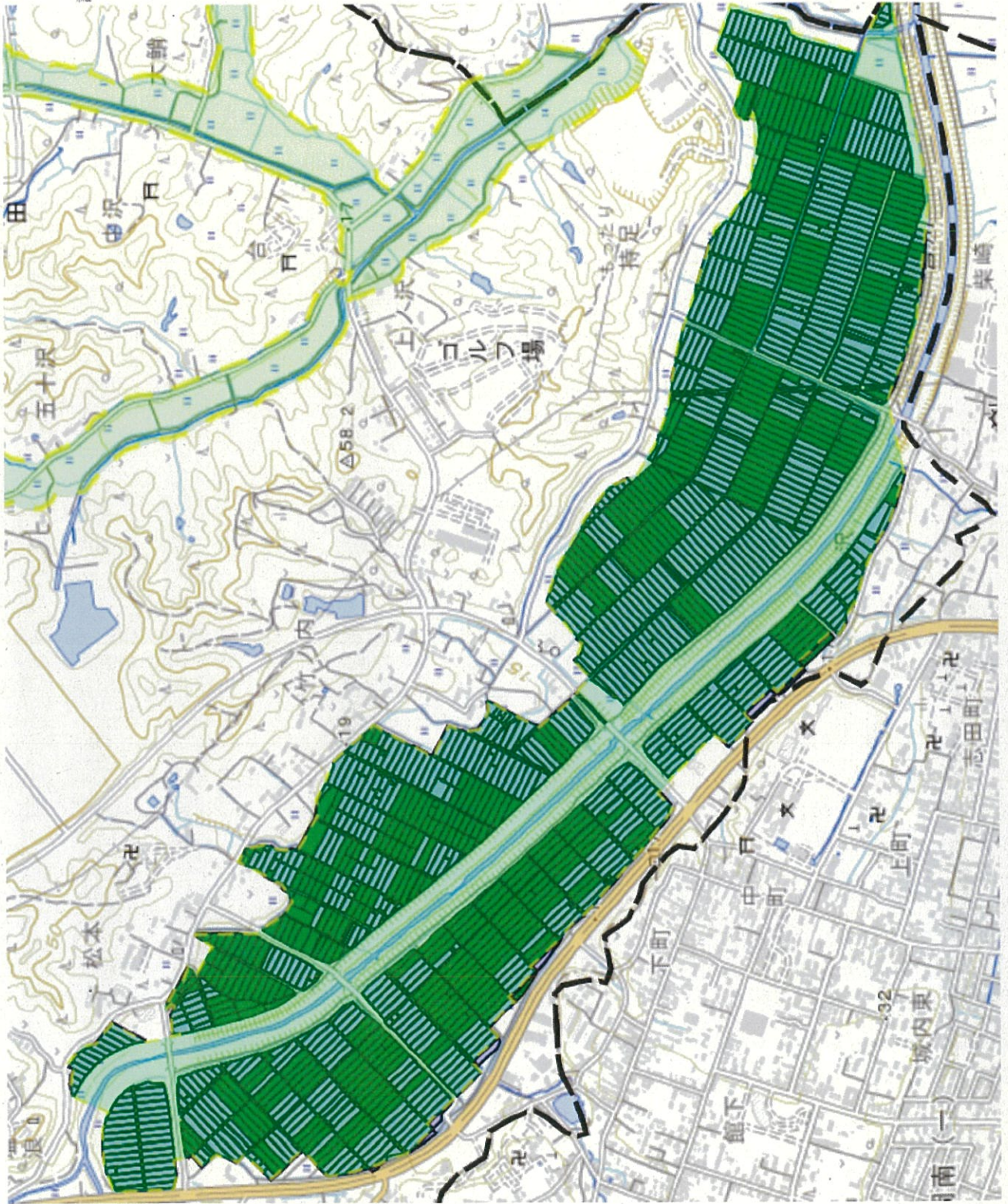
- 目録地区(確定)
- 目録地区(現状)
- 耕作者担い手区分
 - 認定農業者
 - 認定新規就農者
 - 設定無

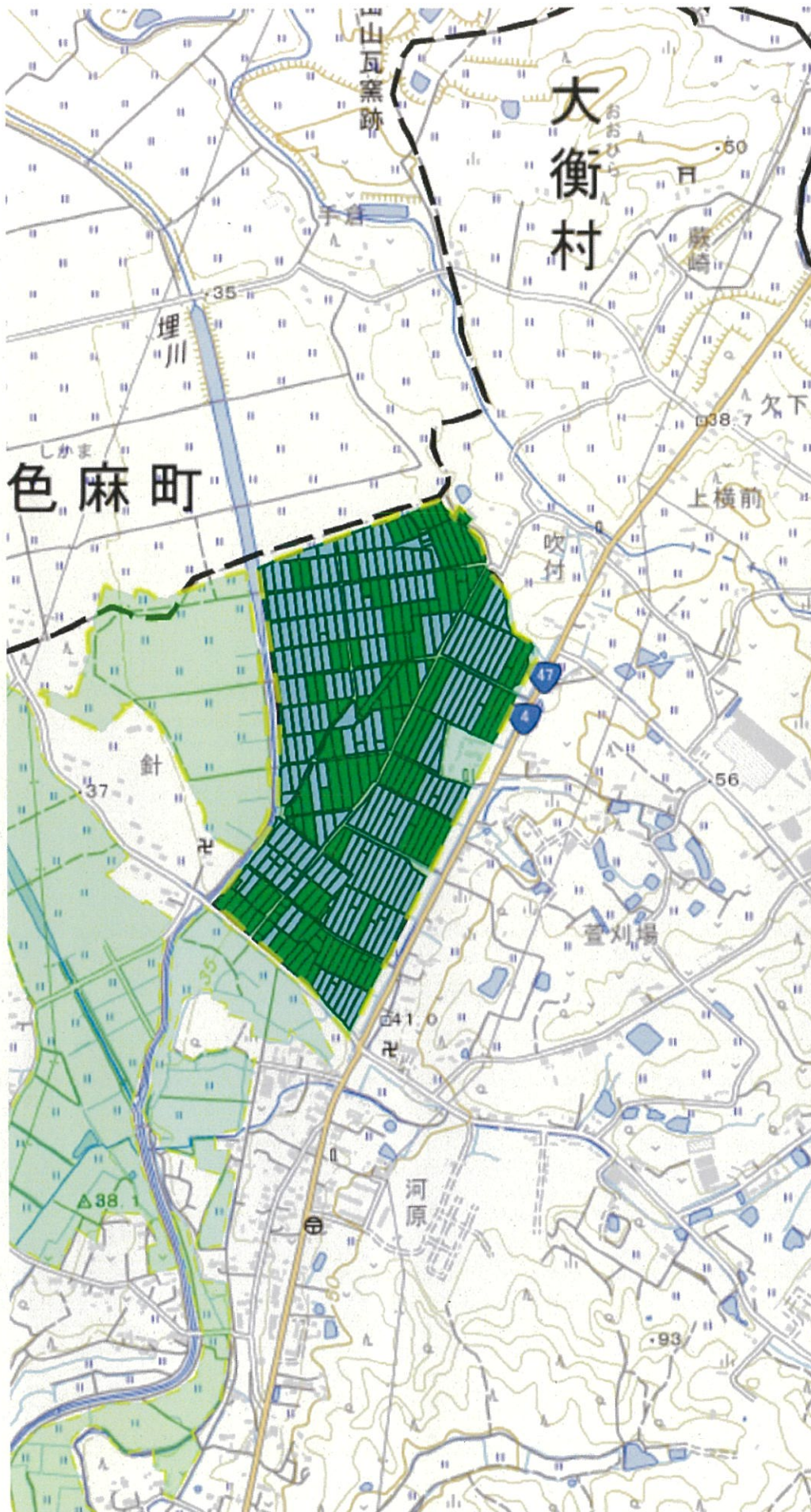


詳細：衝下地区

日標地区(緑空)
日標地区(緑水)

耕作地(中心手区分)
認定農業者
認定新規就農者
認定地

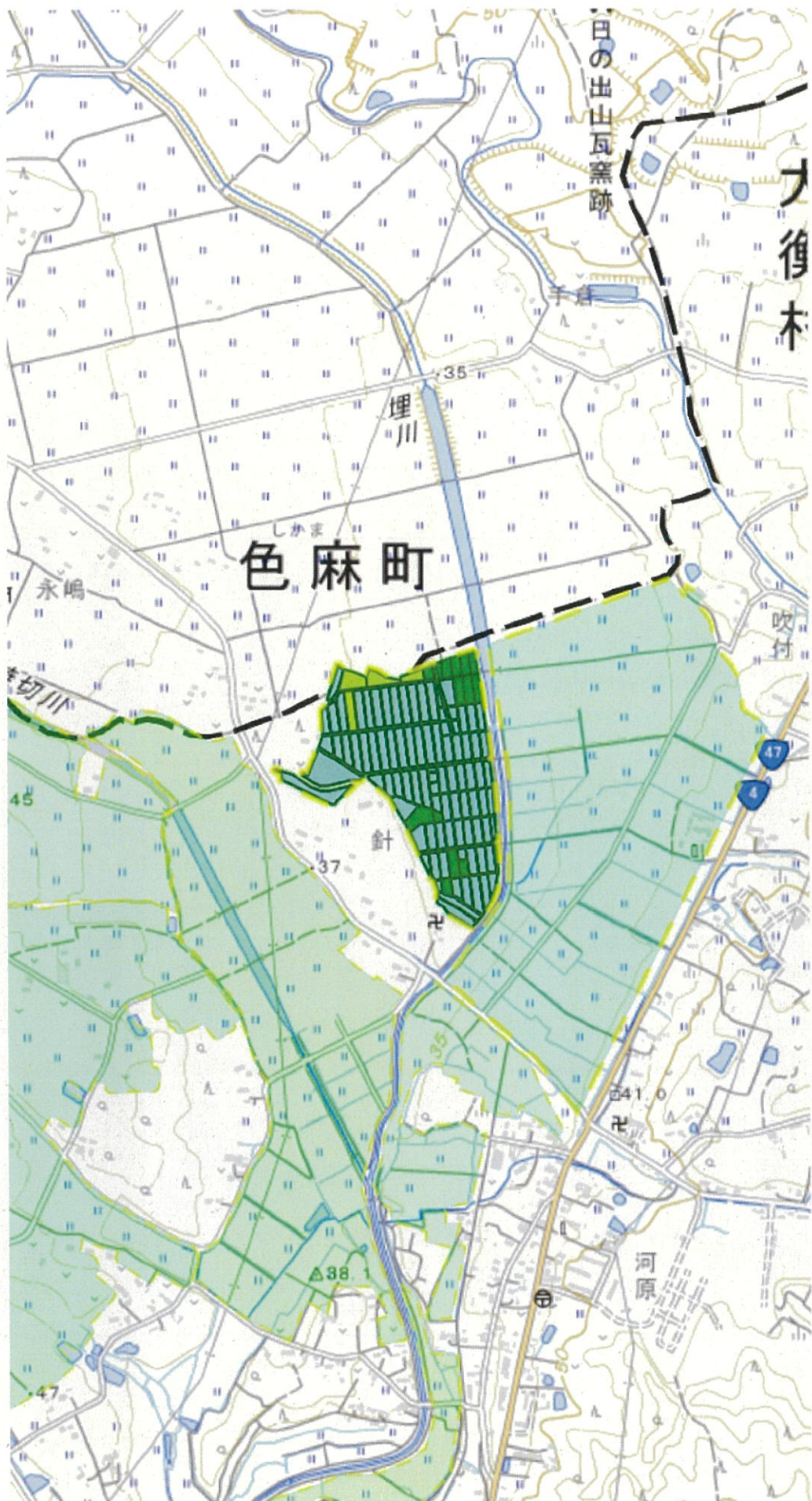




詳細：蕨崎地区吹付前

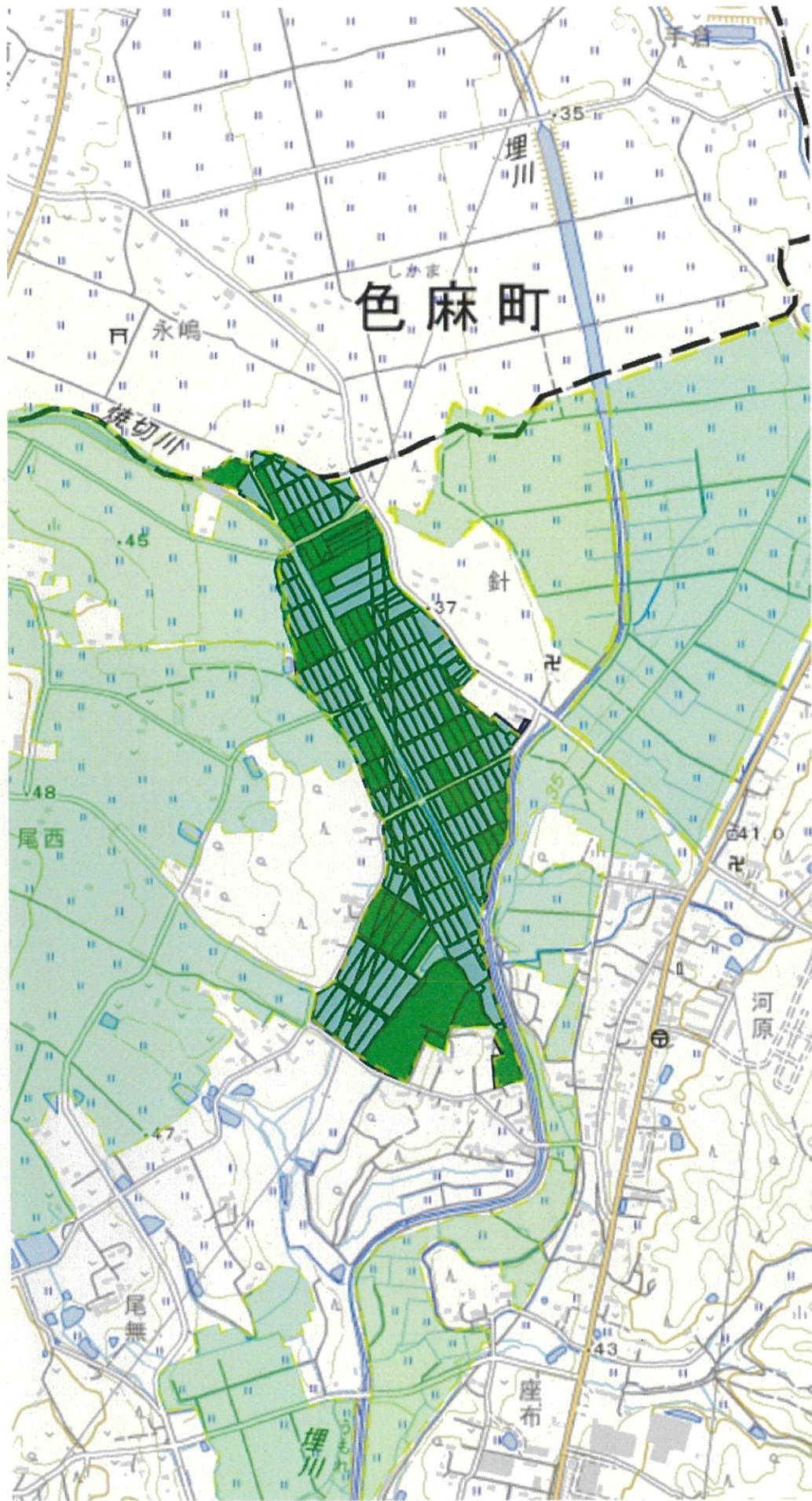
目標地区(確定)
目標地区(現状)

併作者担い手区分
■ 認定農業者
■ 認定新規就農者
■ 設定蒸



詳細：衡上地区堂ノ浦

- 目標地区(確定)
- 目標地区(現状)
- 耕作者担い手区分
 - 認定農業者
 - 認定新規就農者
 - 設定無



詳細：衡上地区埋川

- 目標地区(確定)
- 目標地区(現状)
- 耕作者担い手区分
- 認定農業者
- 認定新規就農者
- 設定無

色麻町

永嶋

埋切川

針

尾西

河原

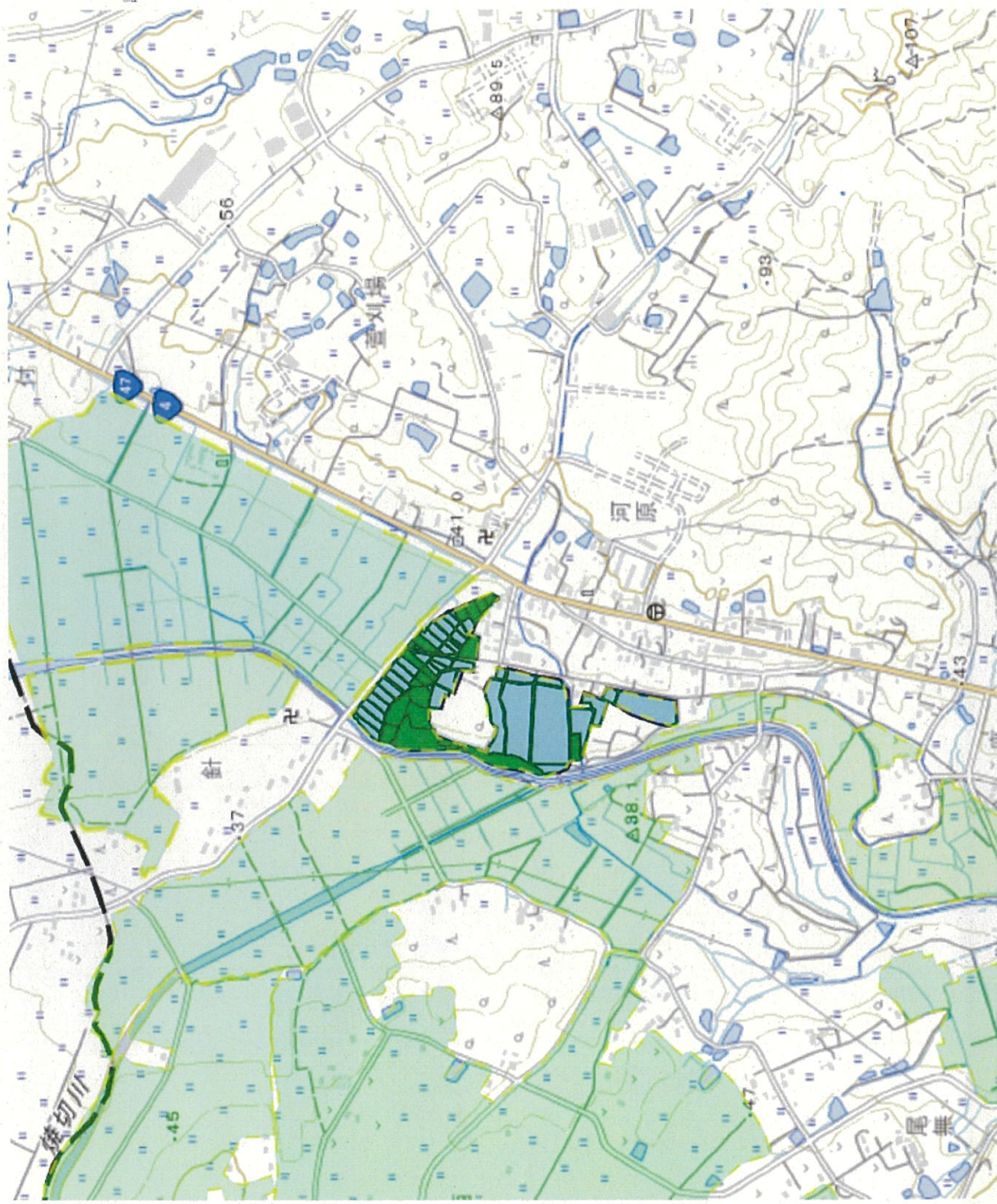
尾無

座布

埋川

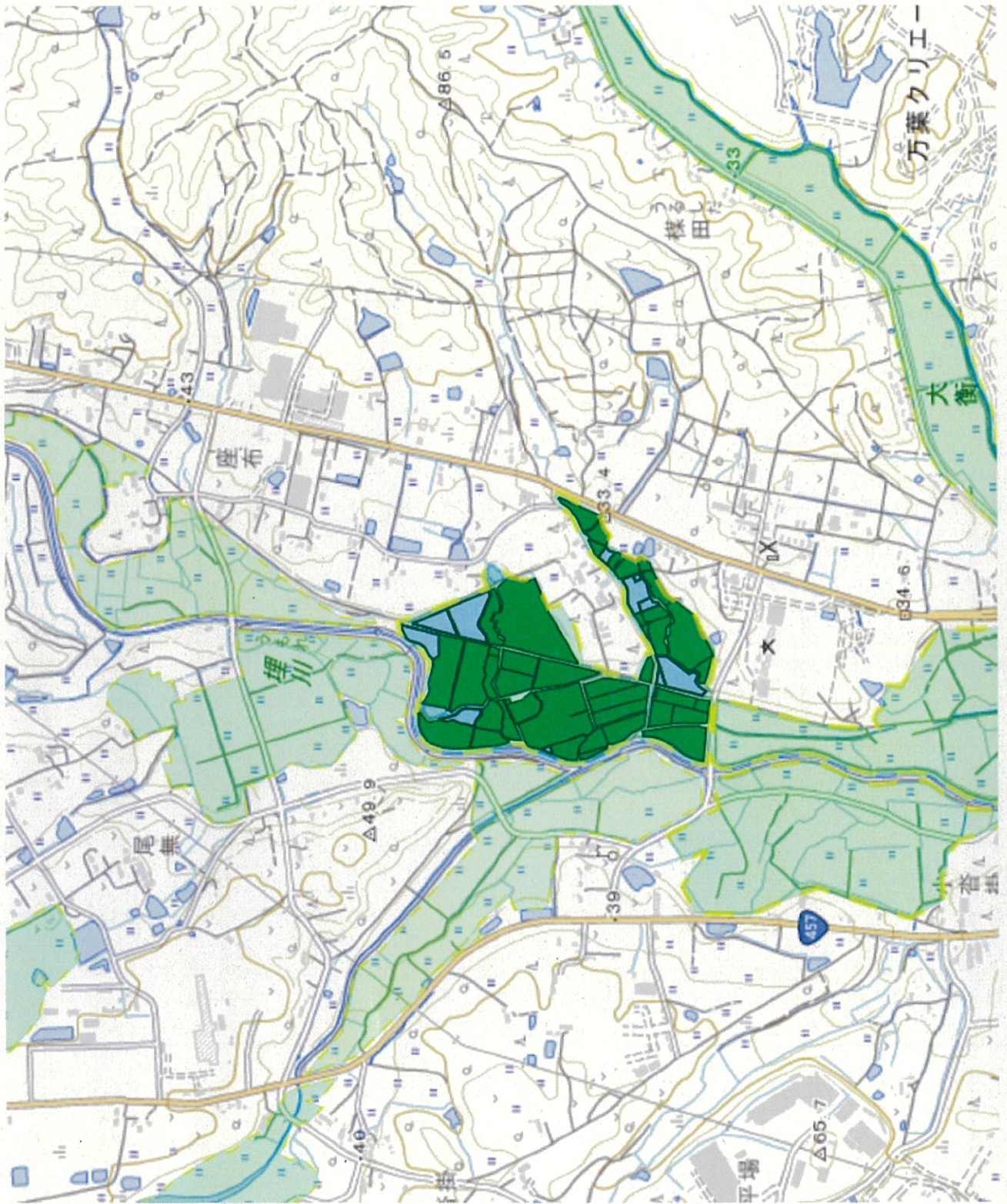
詳細：衡上地区河原

- 白地地区(確定)
- 白地地区(現状)
- 耕作者中心手区分
- 認定農業者
- 認定新規就農者
- 認定農



詳細：銜上地区柵木

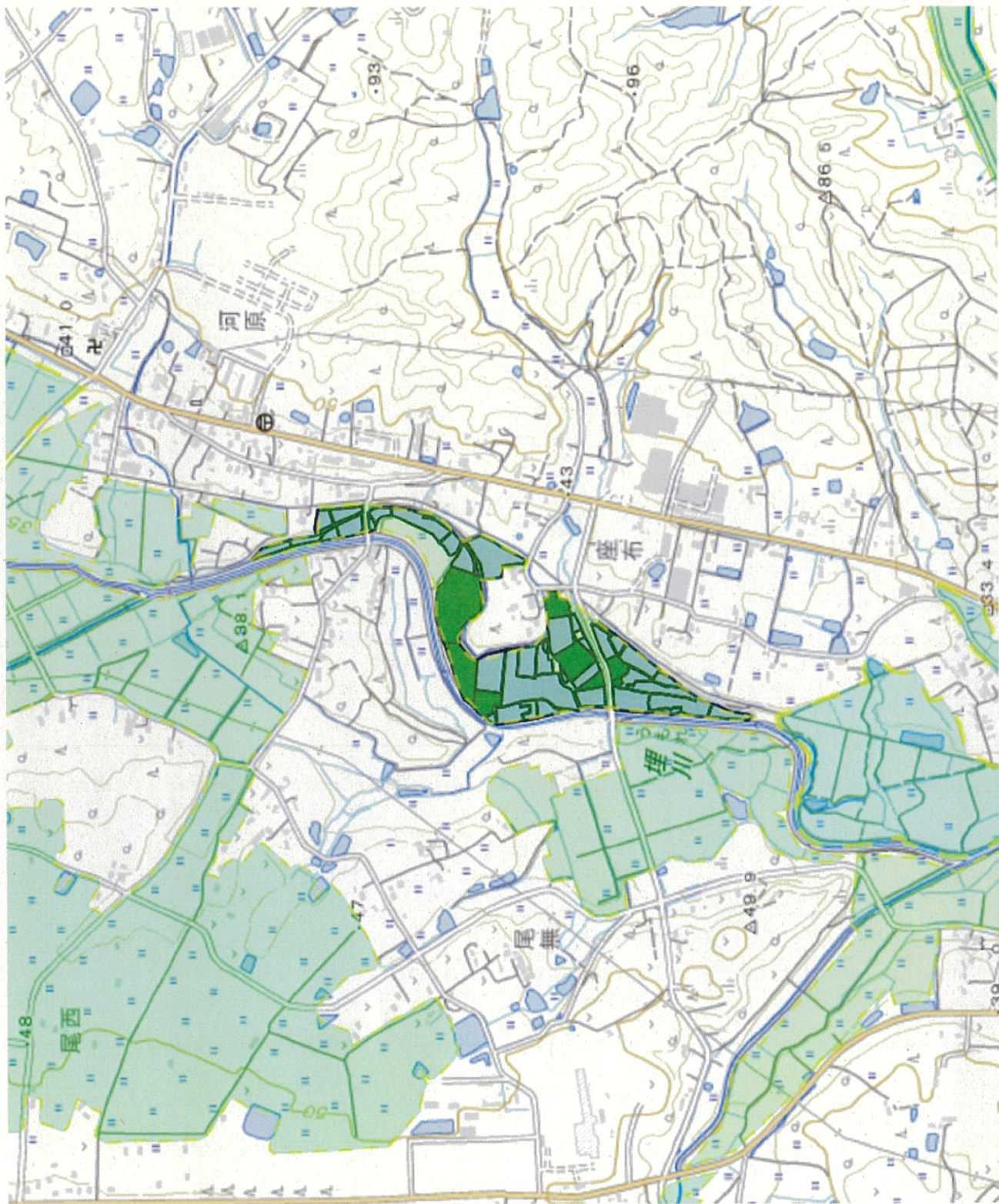
- 日播地区(確定)
- 日播地区(現状)
- 耕作負担小(区分)
- 認定農業者
- 認定新規就農者
- 認定農



詳細：衡上地区座府

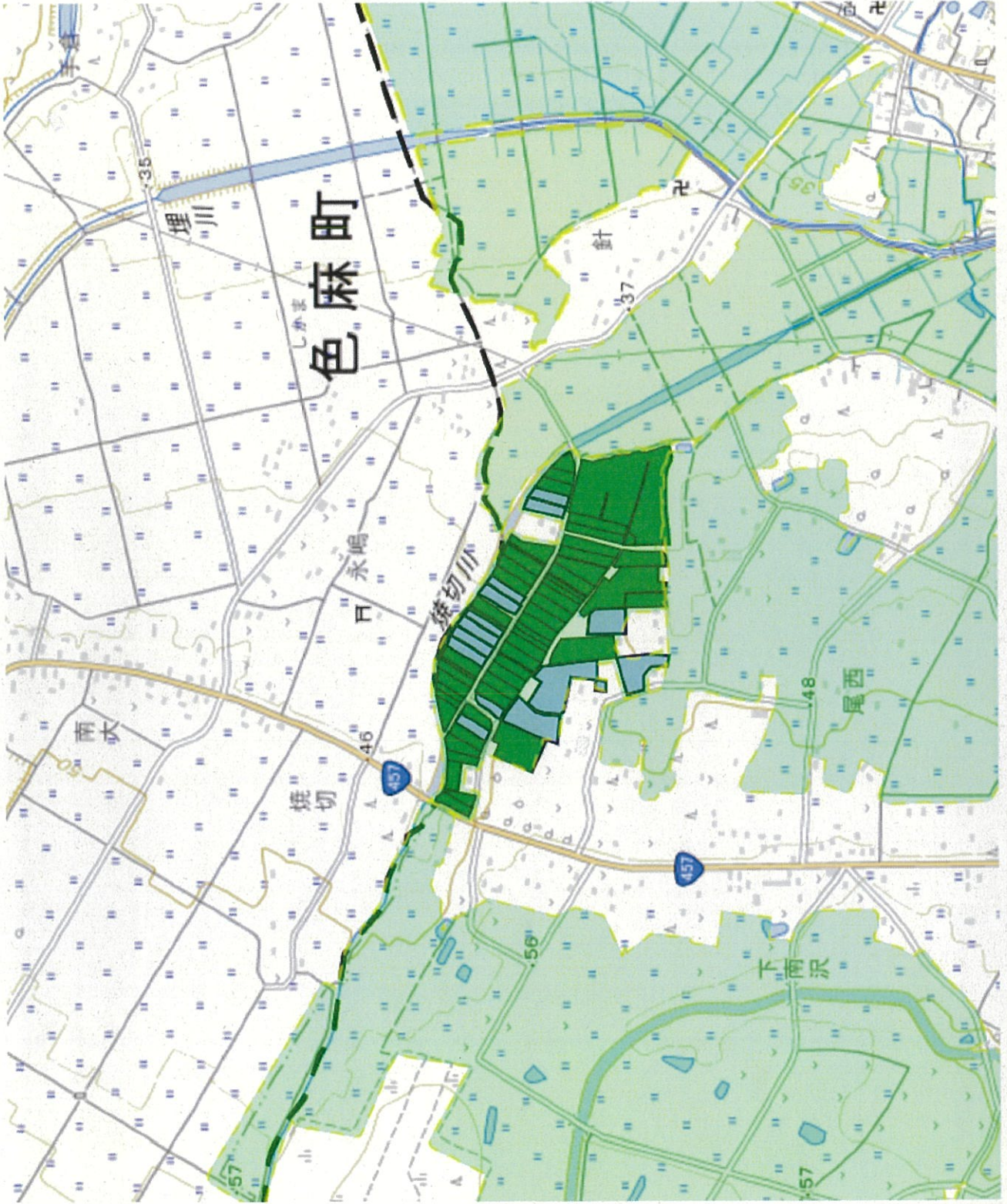
日標地区(海空)
日標地区(陸水)

耕作者担い手区分
認定農業者
認定新規就農者
認定若



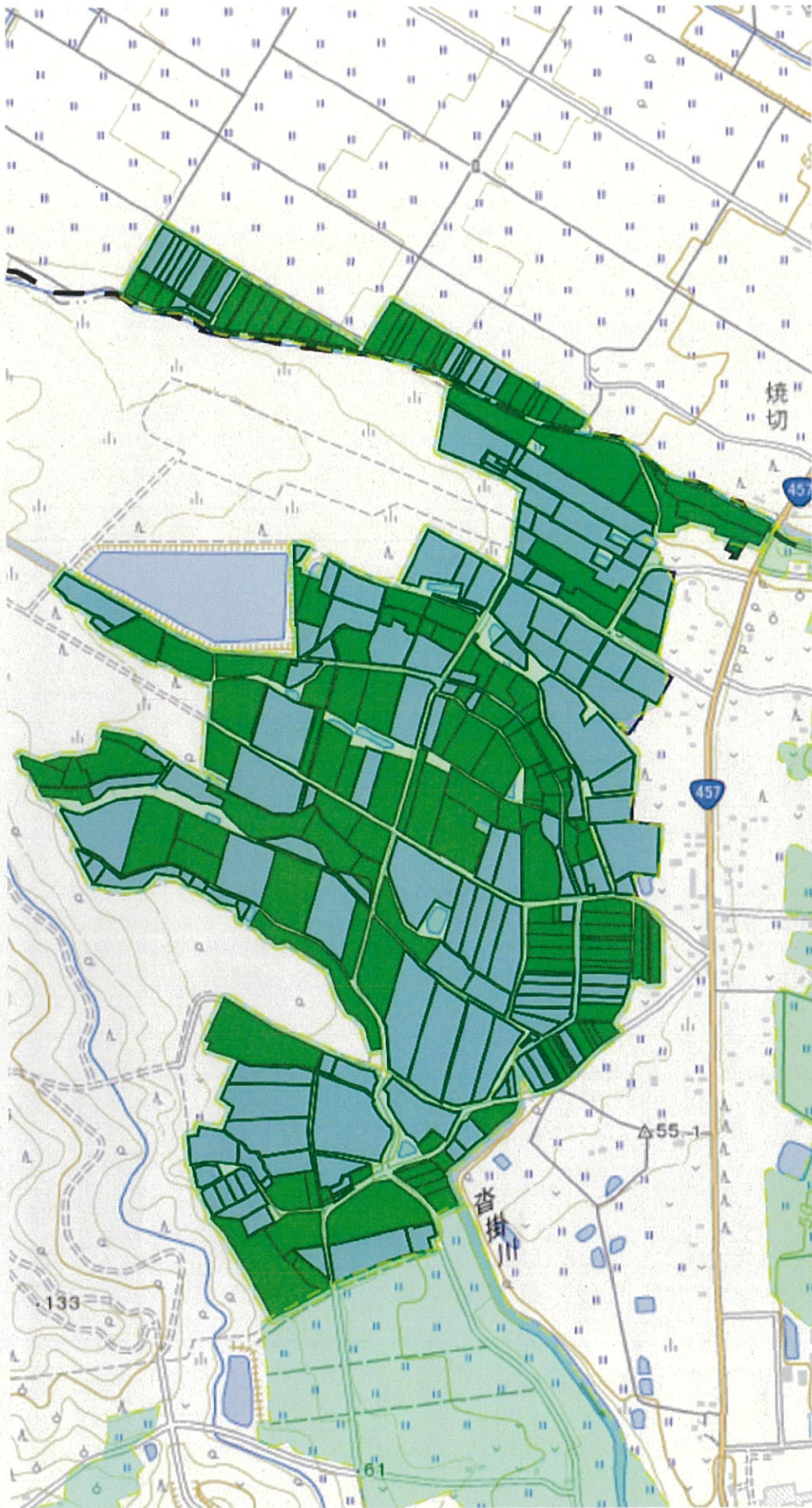
詳細：松原地区道合

目標地区(指定)
目標地区(現状)
林作者担い手区分
認定農業者
認定新規就農者
認定者



詳細：松原地区下南沢

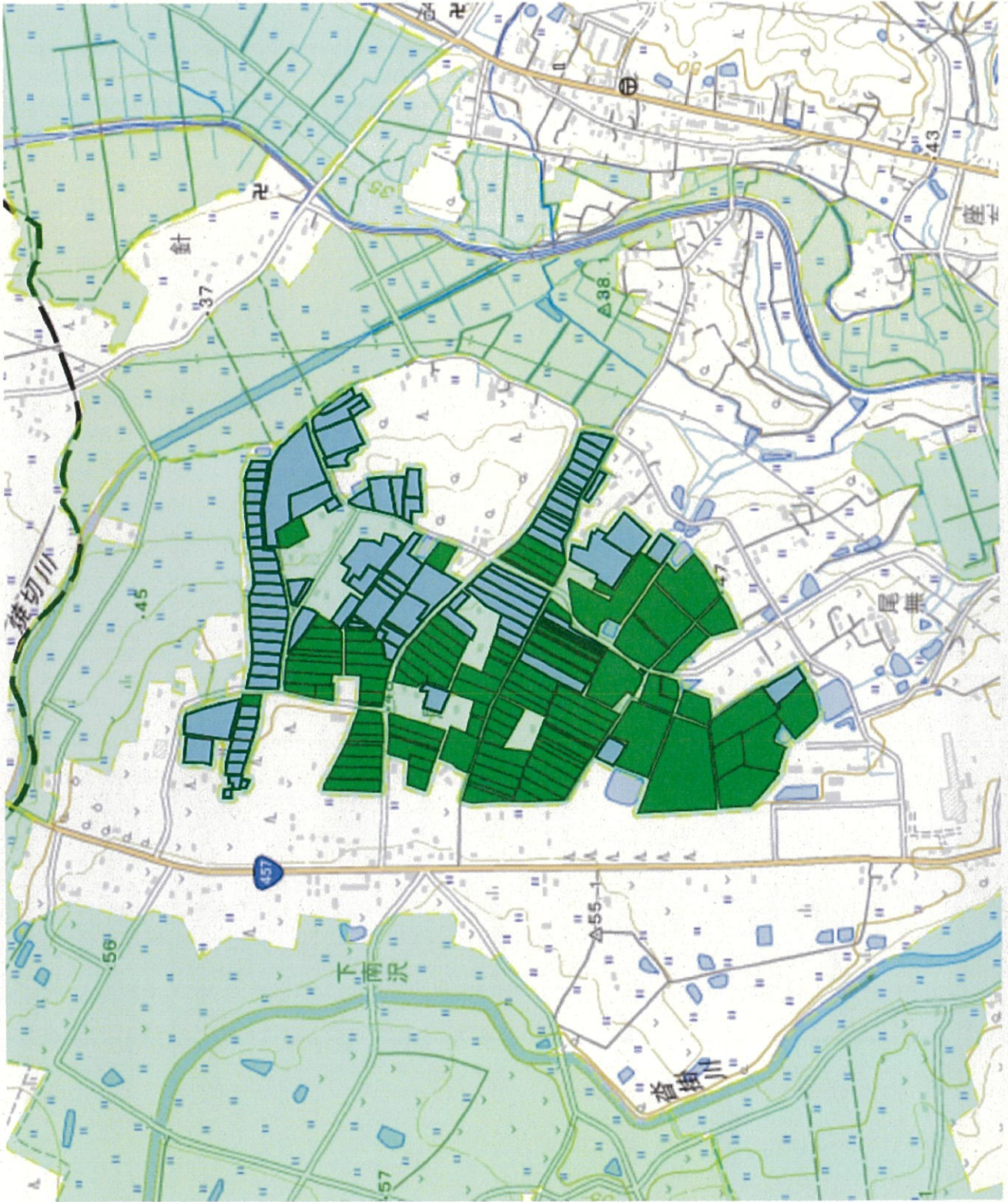
- 目標地区(確定)
- 目標地区(現状)
- 併作者担い手区分
 - 認定農業者
 - 認定新規就農者
 - 設定基



詳細：松原地区尾西

目標地区(指定)
目標地区(現状)

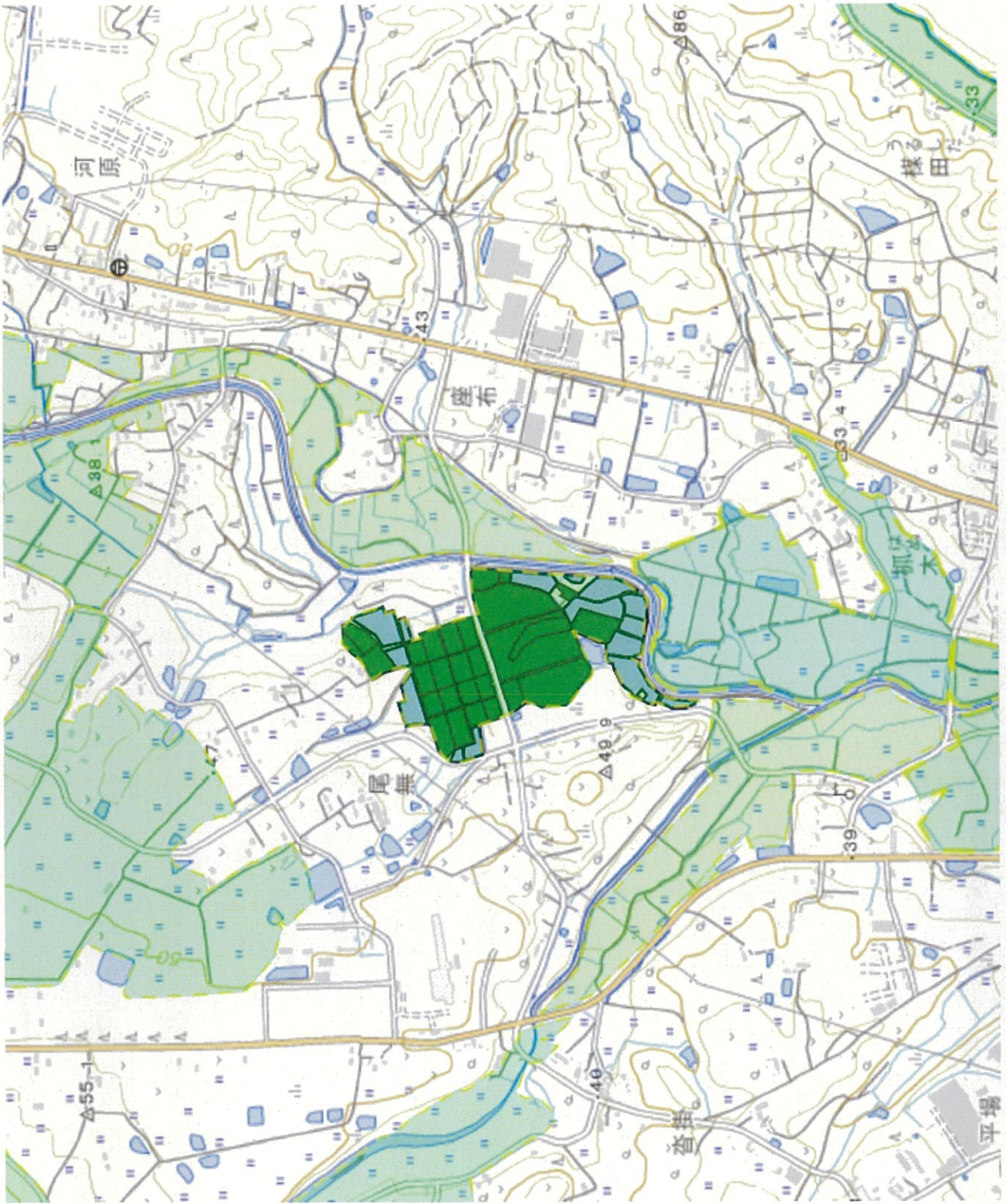
林作者担入手区分
認定農業者
認定新規就農者
認定者



詳細：松原地区尾無

目標地区(確定)
目標地区(現状)

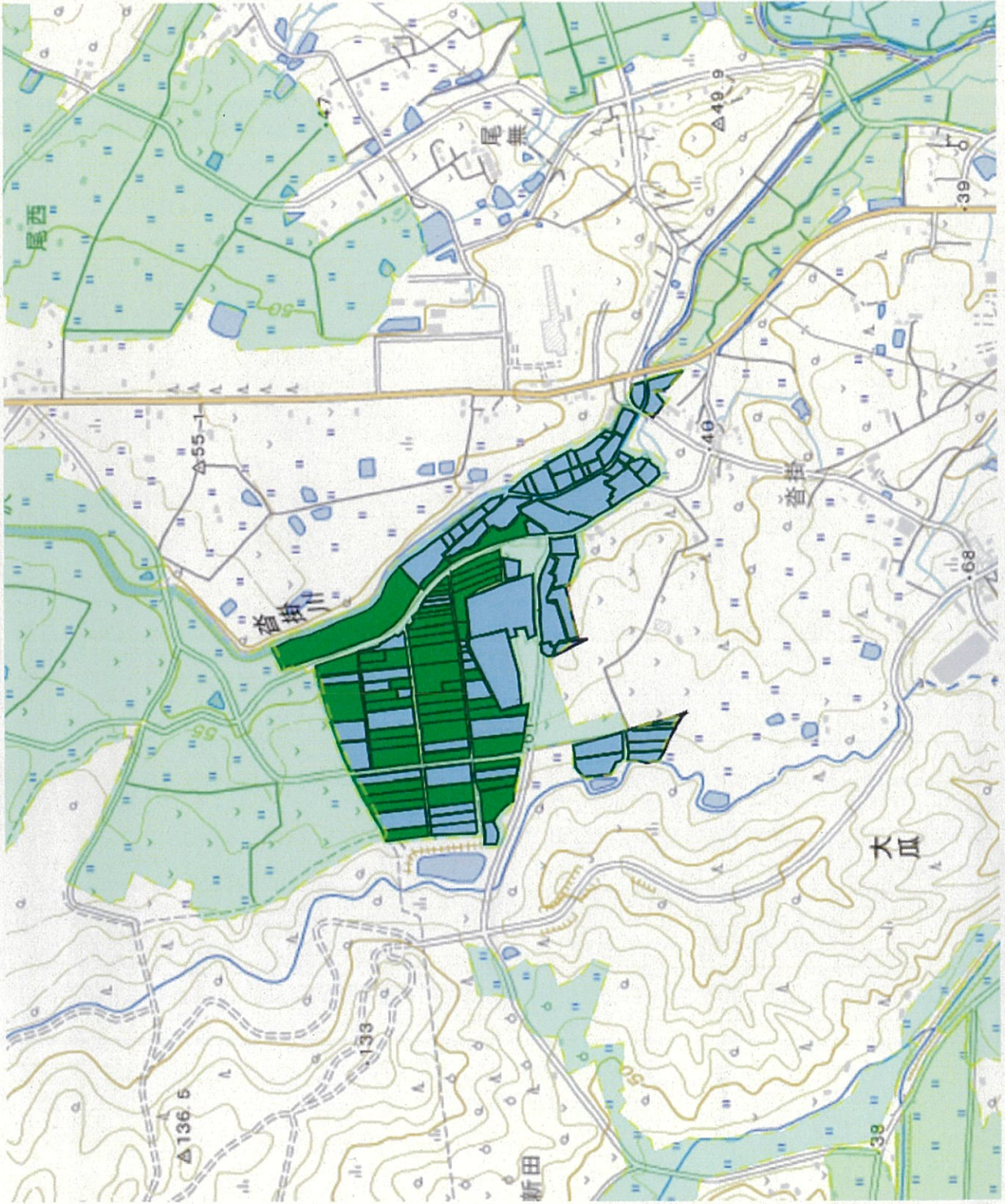
耕作負担小手区分
認定農業者
認定新規就農者
認定者



詳細：松原地区西沢

目標地区(確定)
目標地区(現状)

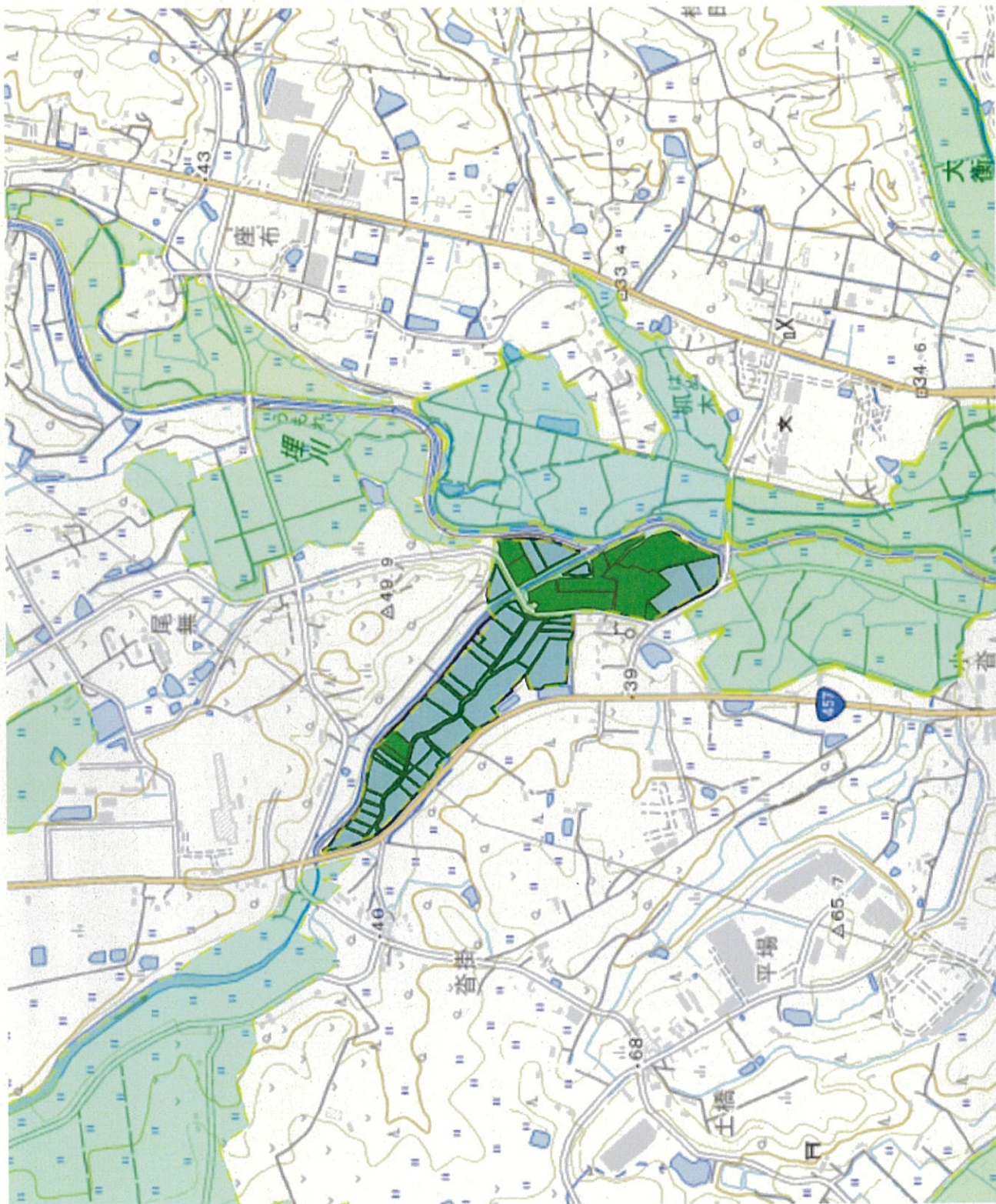
耕作負担小手区
認定農業者
認定新規就農者
認定者

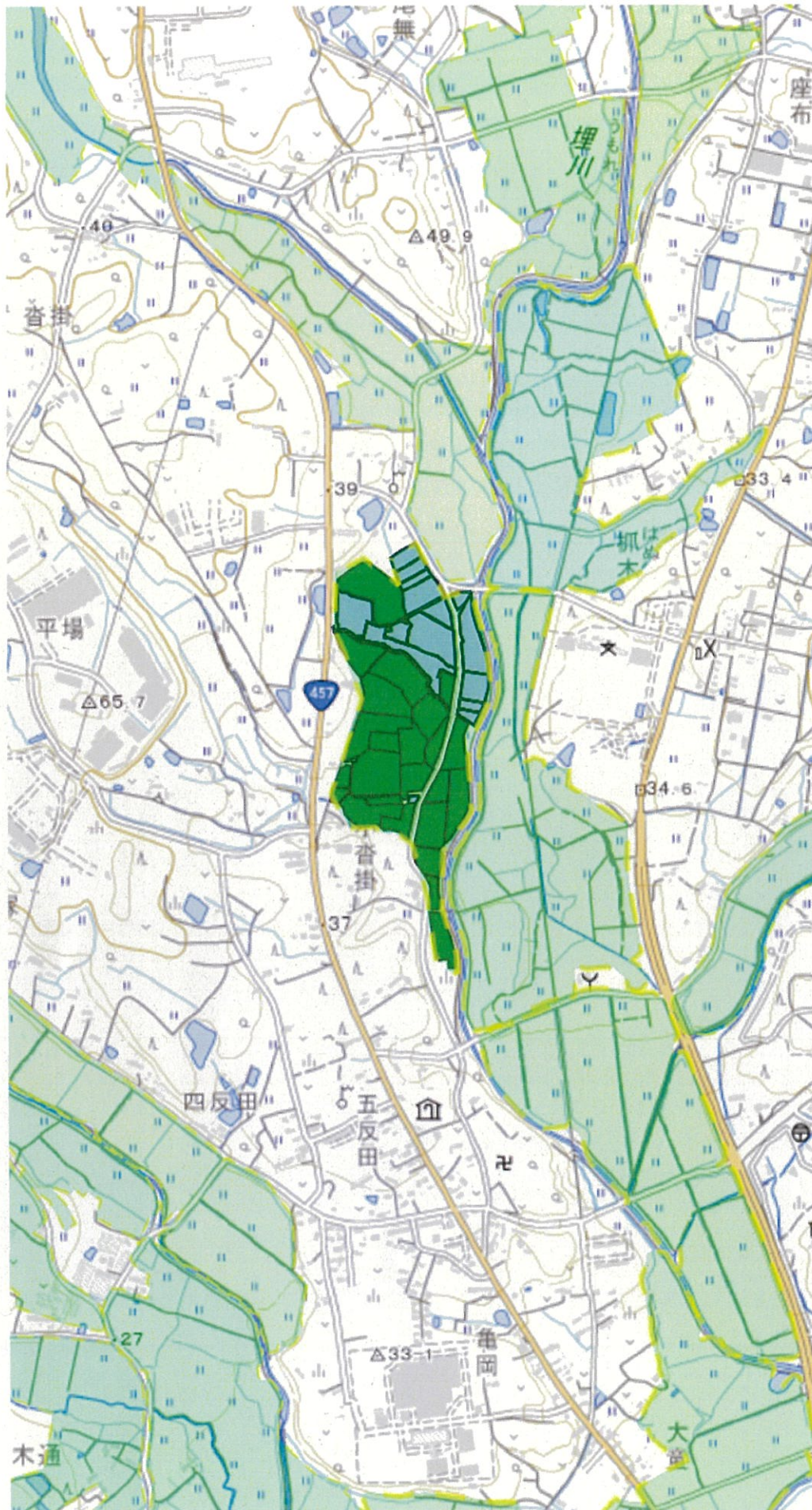


詳細：松原地区沓掛

目標地区(指定)
目標地区(現状)

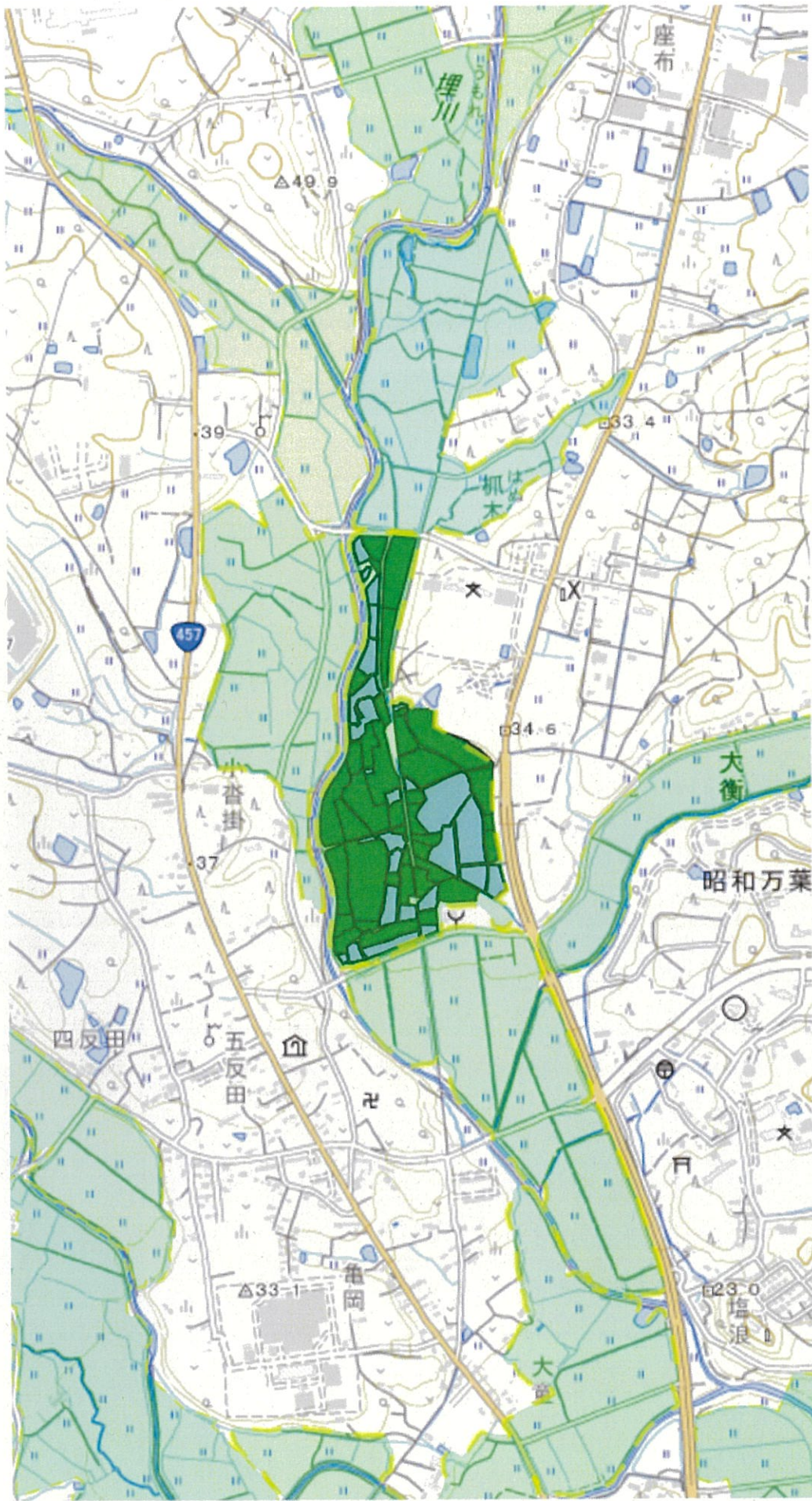
耕作負担小(区分)
認定農業者
認定新規就農者
認定者





詳細：衡中地区北原

- 目標地区(確定)
- 目標地区(現状)
- 併作者担い手区分
- 認定農業者
- 認定新規就業者
- 設定燕

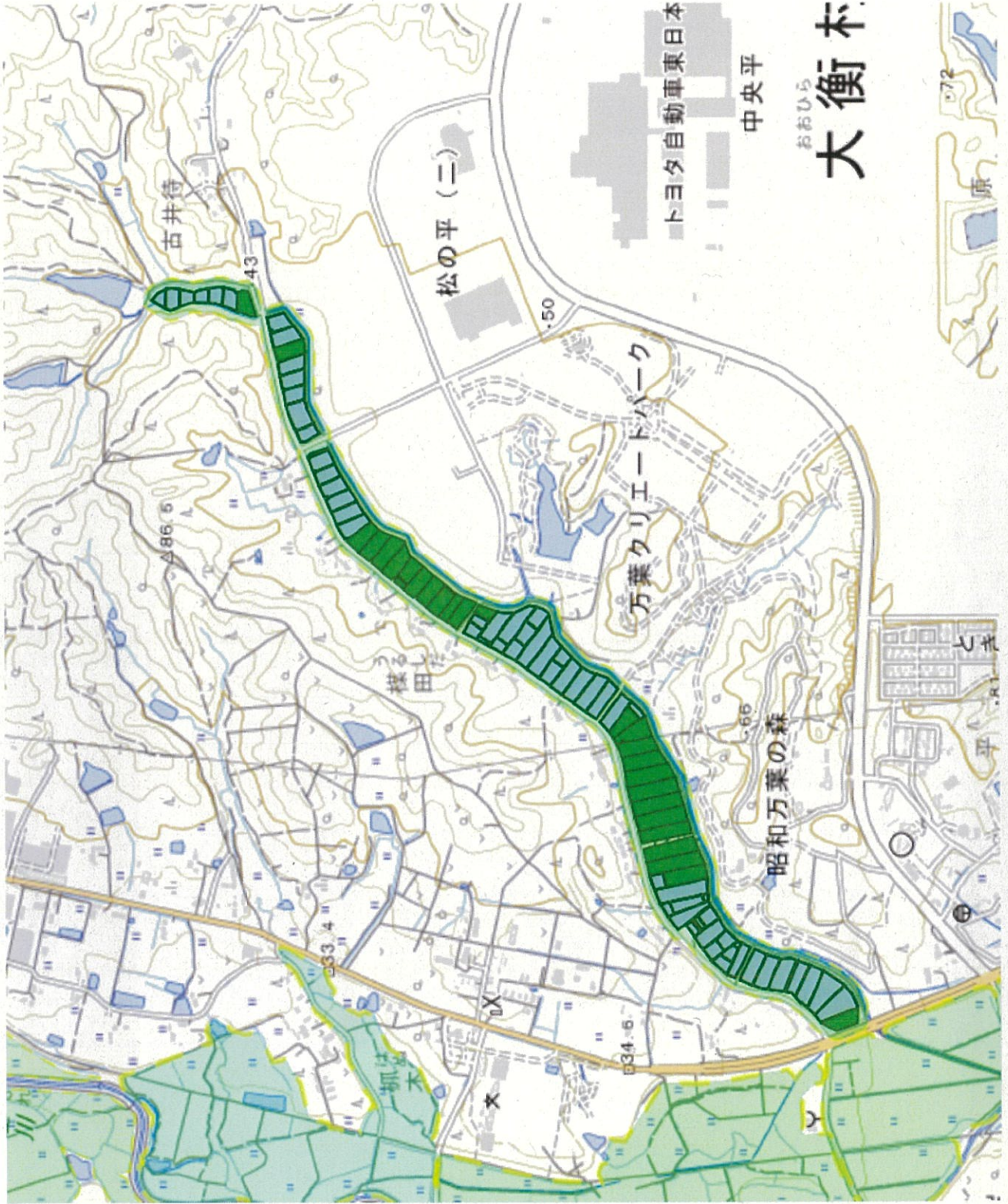


詳細：衡中地区新田

- 目標地区(確定)
- 目標地区(現状)
- 耕作者担い手区分
- 認定農業者
- 認定新規就農者
- 設定蒸

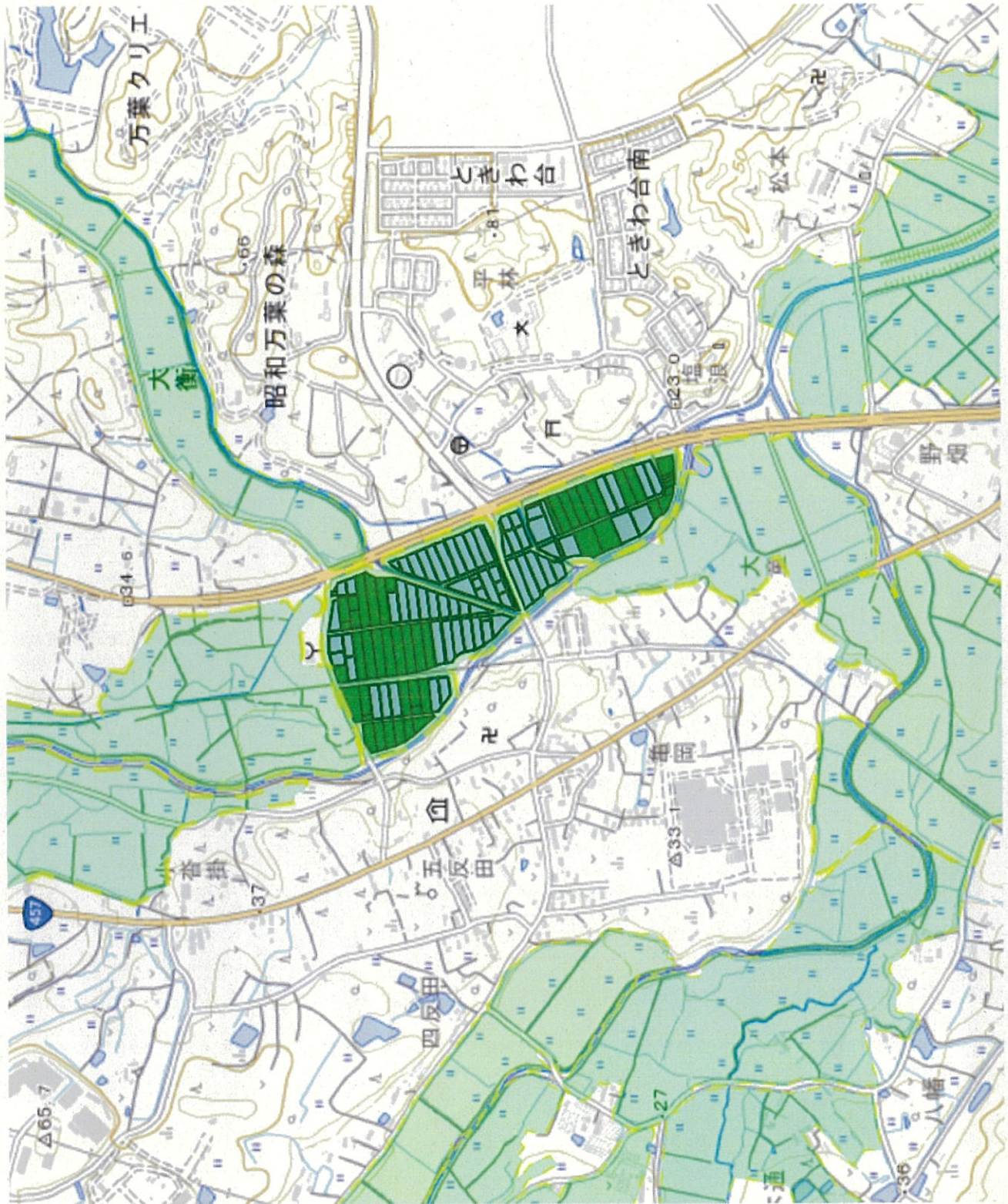
詳細：衝中：衝中東長原

- 白線地区(指定)
- 白線地区(残存)
- 耕作負担手区分
- 緑地(農業者)
- 緑地(新規就農者)
- 緑地(指定)



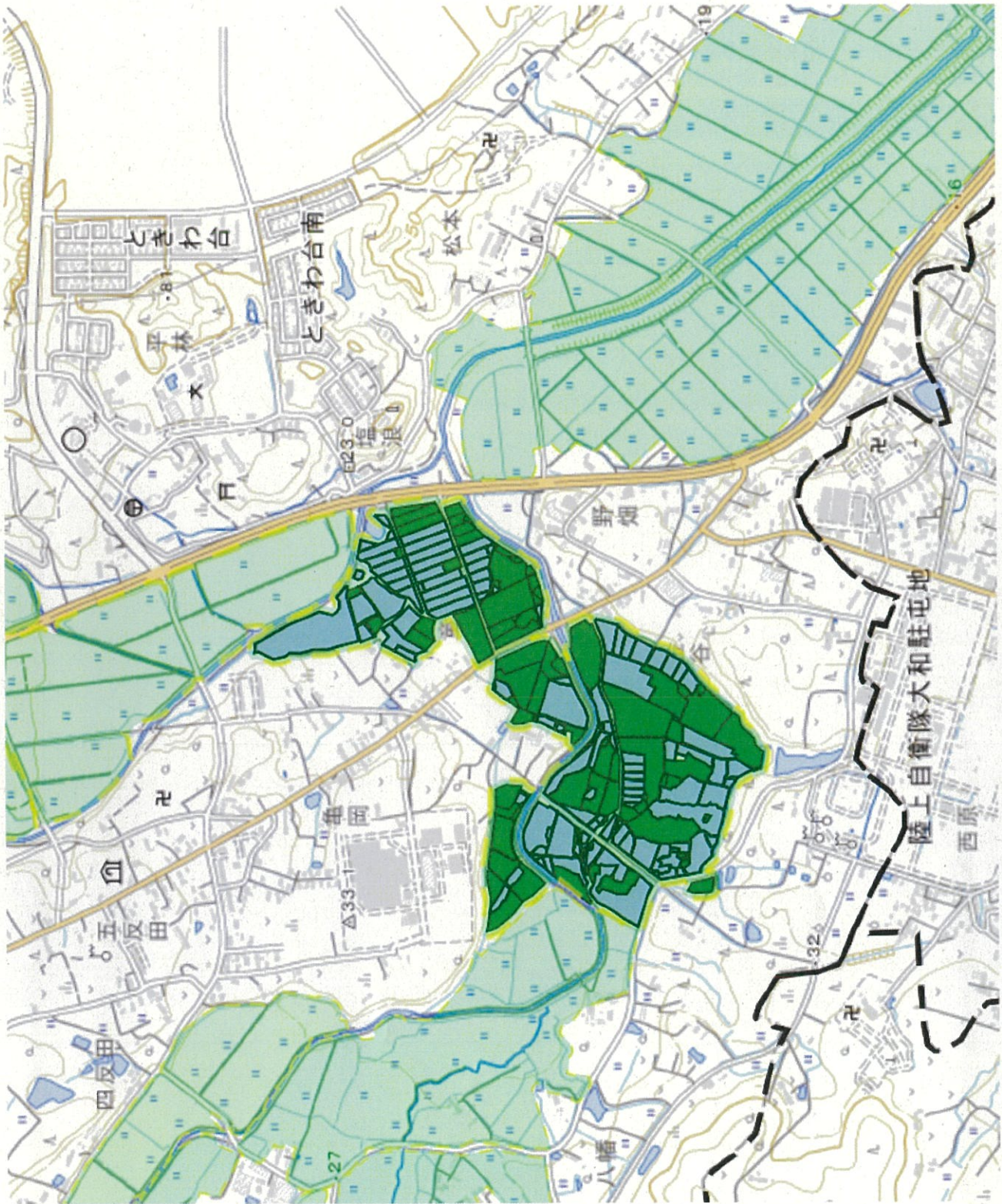
詳細：銜中地区一本木前

- 日標地区(指定)
- 日標地区(現状)
- 耕作者想い手区分
- 認定農業者
- 認定新規就農者
- 認定地



詳細：衛中地区塩浪前ほか

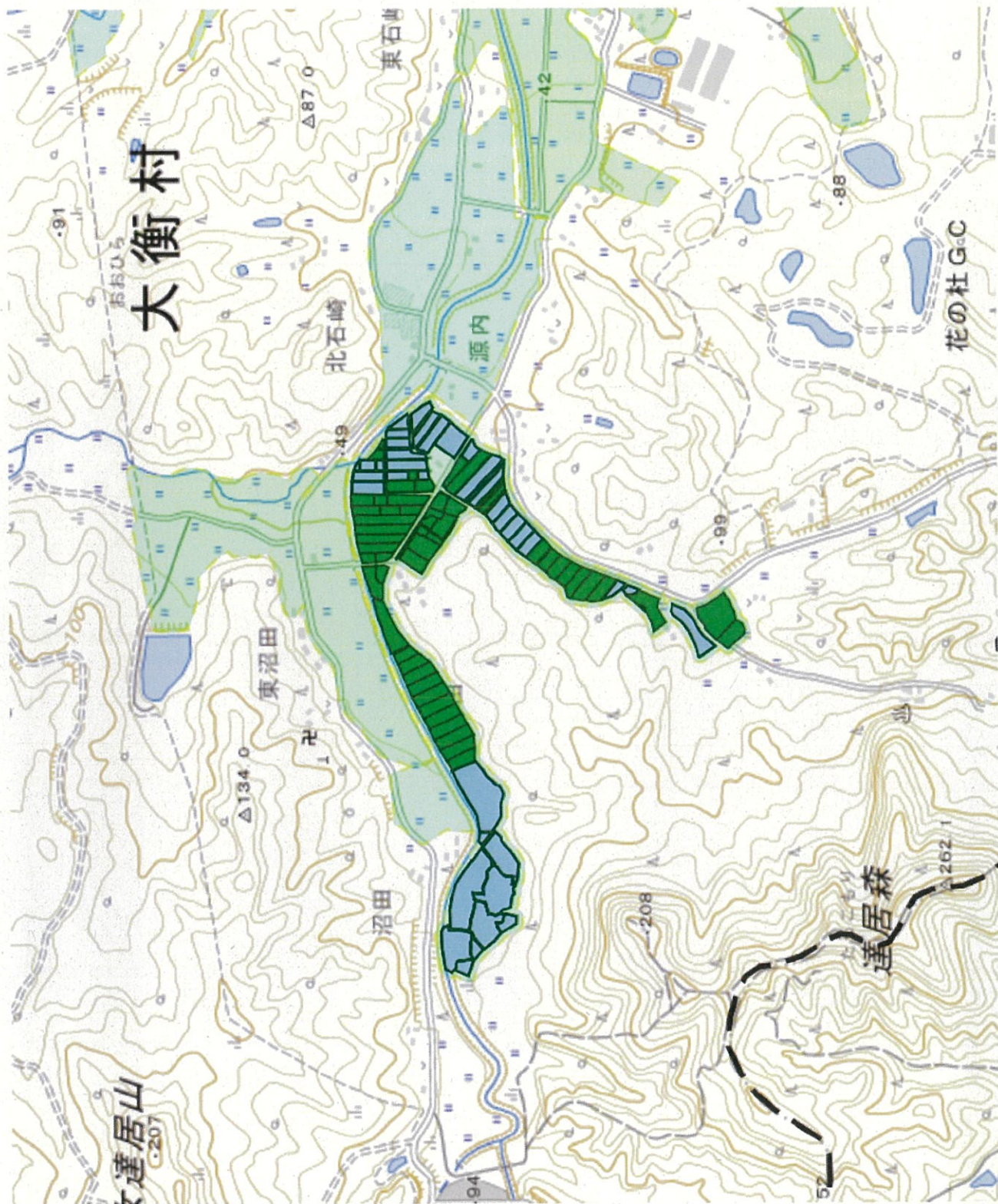
- 目標地区(緑色)
- 目標地区(現状)
- 耕作地(手区)
- 認定農業者
- 認定新規就農者
- 認定者



詳細：大瓜上地区達居

目標地区(緑色)
目標地区(現状)

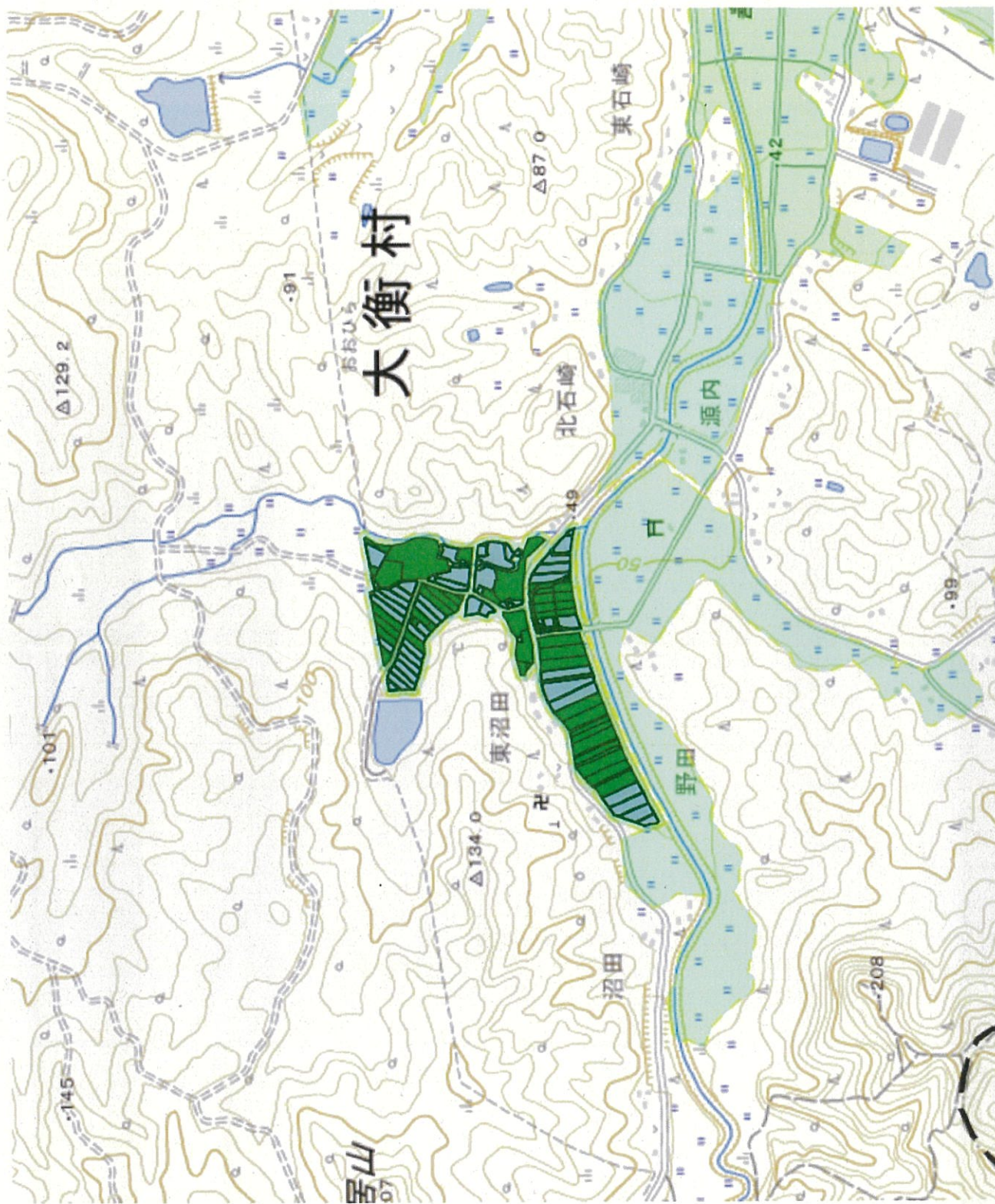
耕作負担手区分
認定農業者
認定新規就農者
認定無



詳細：大瓜上地区東沼田

目標地区(過去)
目標地区(現状)

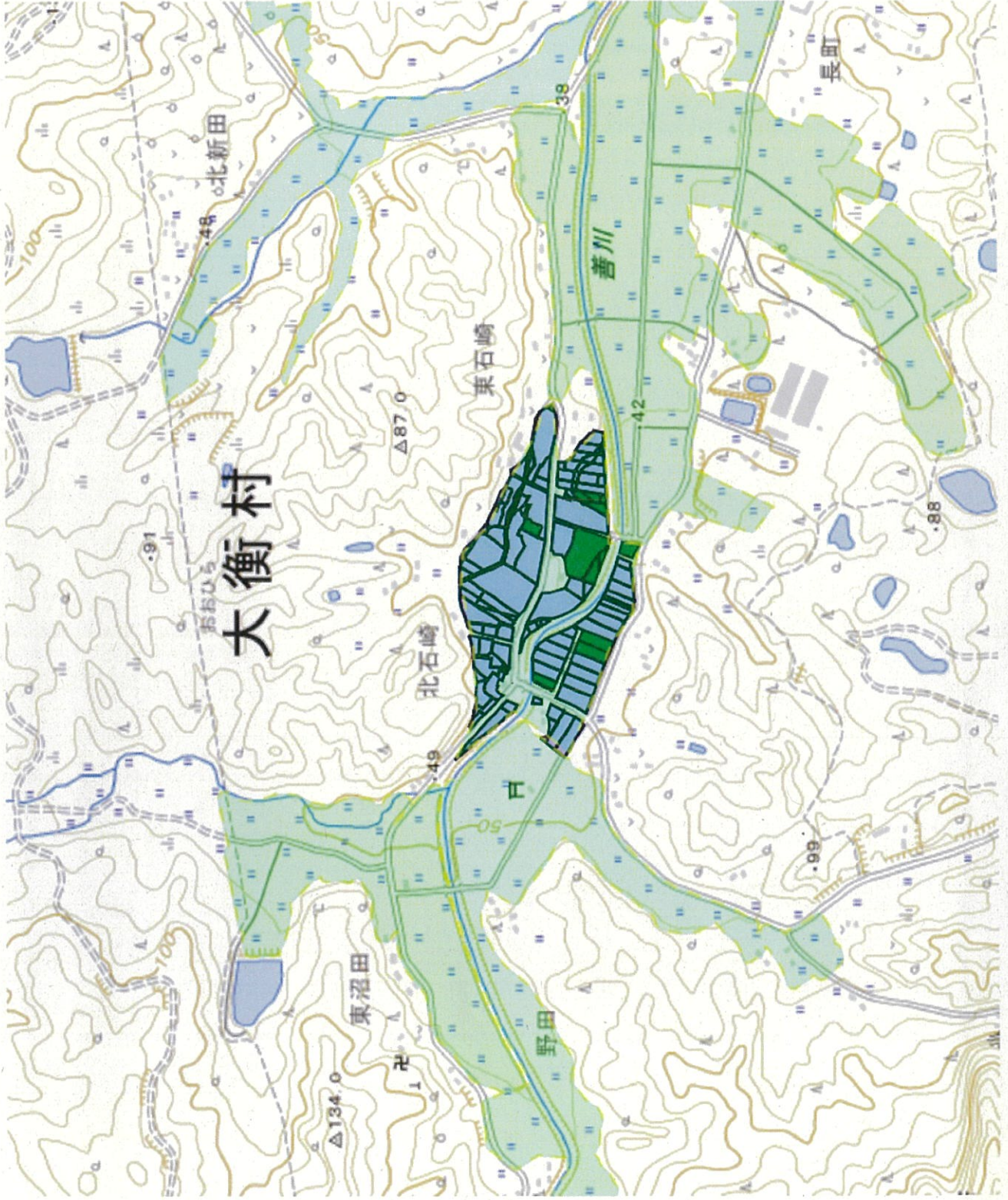
耕作者担い手区分
認定農業者
認定新規就農者
認定者



詳細：大瓜上地区北石崎

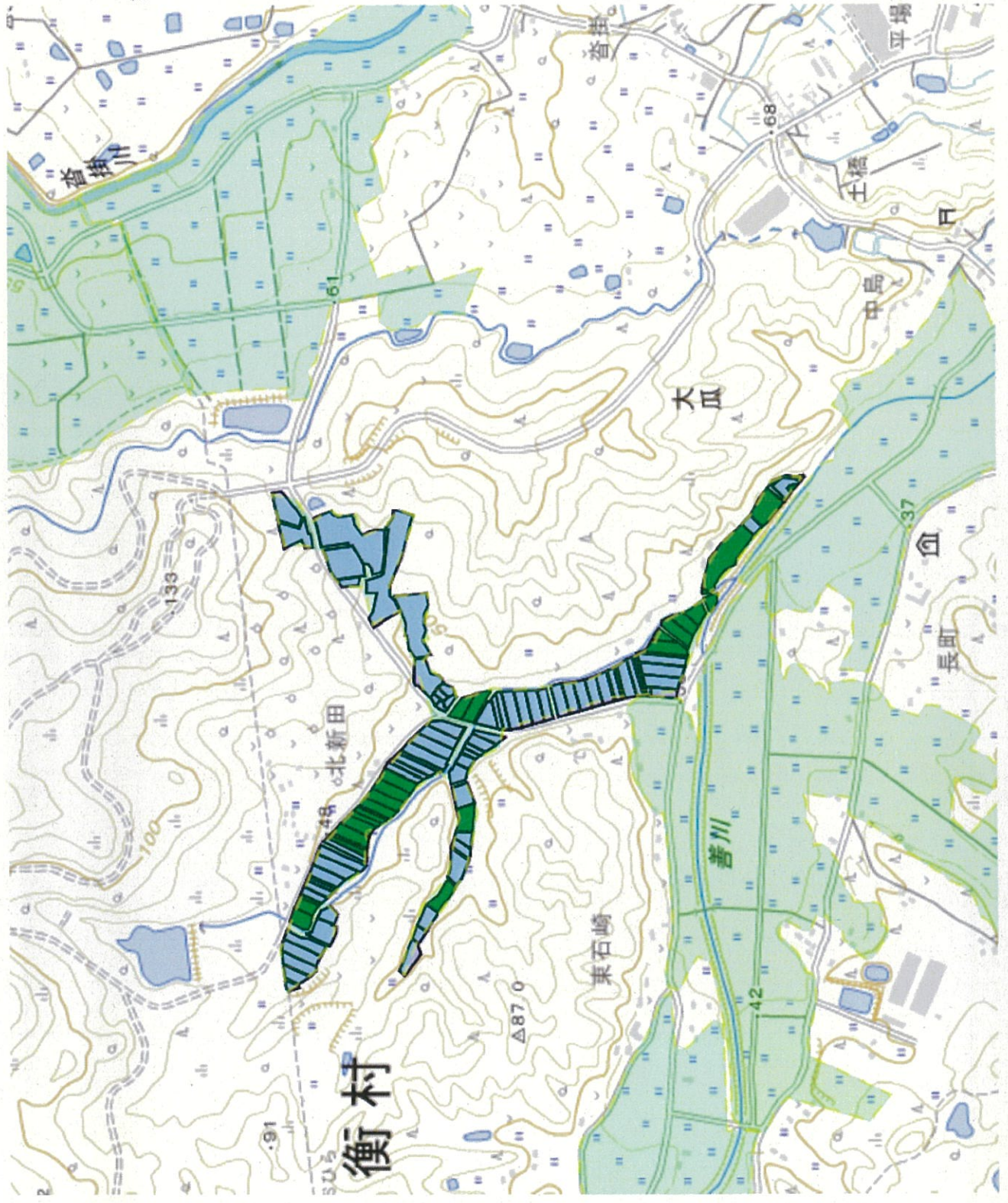
目標地区(指定)
目標地区(現状)

耕作負担小区分
認定農業者
認定新規就農者
認定者



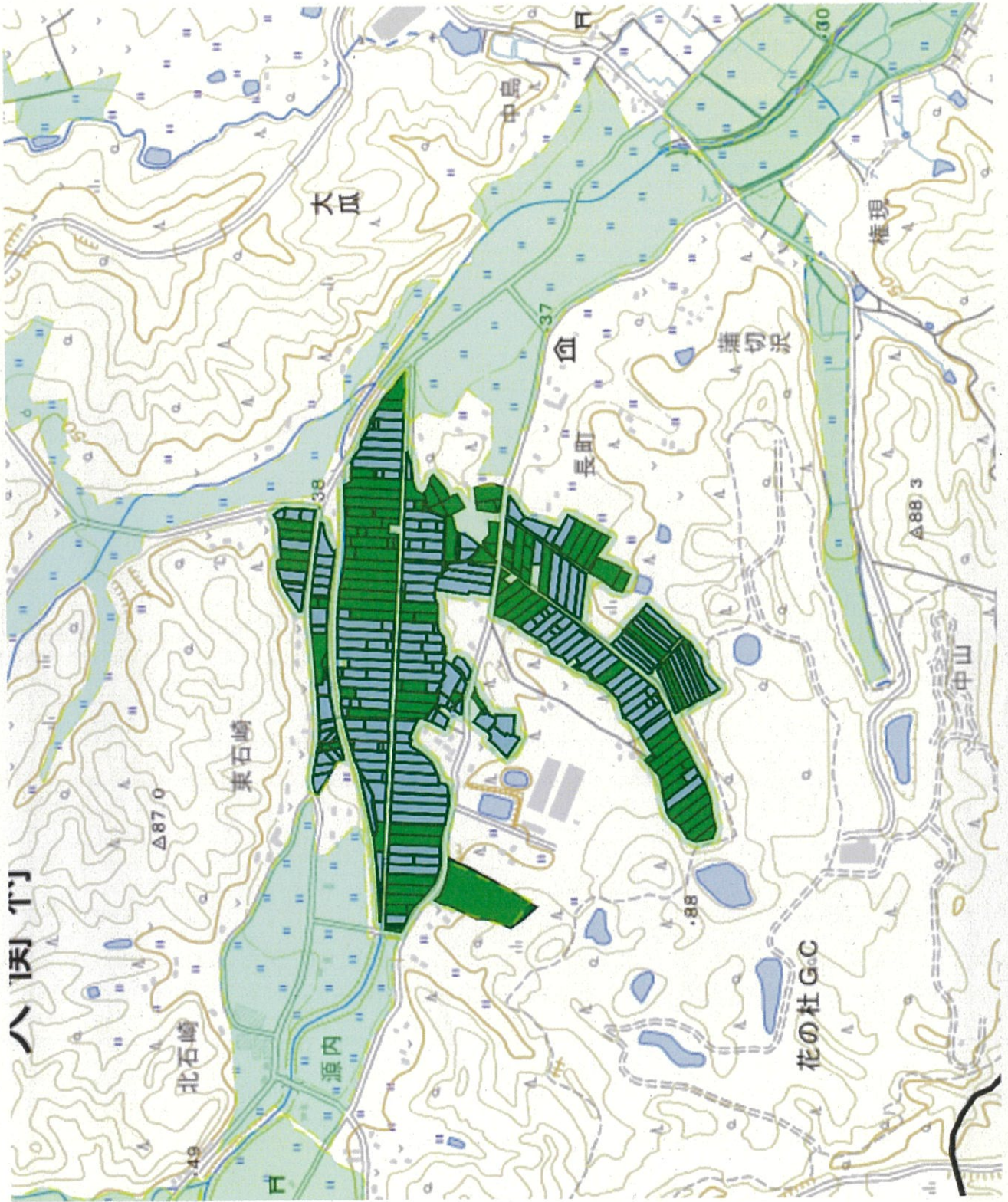
詳細：大瓜上地区北新田

目標地区(指定)
 目標地区(現状)
 耕作者担い手区分
 認定農業者
 認定新規就農者
 認定者



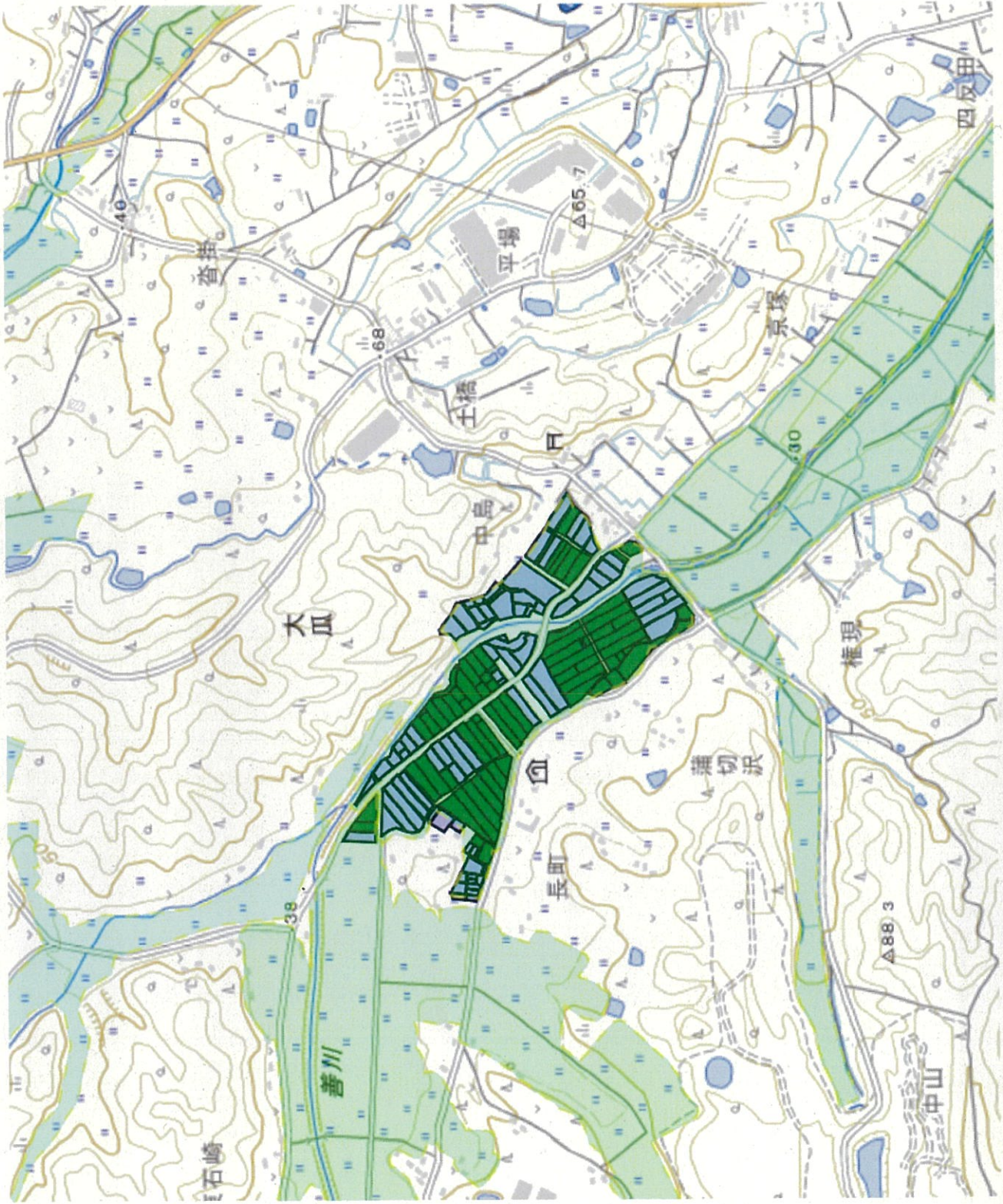
詳細：大瓜上地区小沼田前

- 目標地区(過去)
- 目標地区(現状)
- 耕作負担小手区分
- 認定農業者
- 認定新規就農者
- 認定地



詳細：大瓜上地区長町前

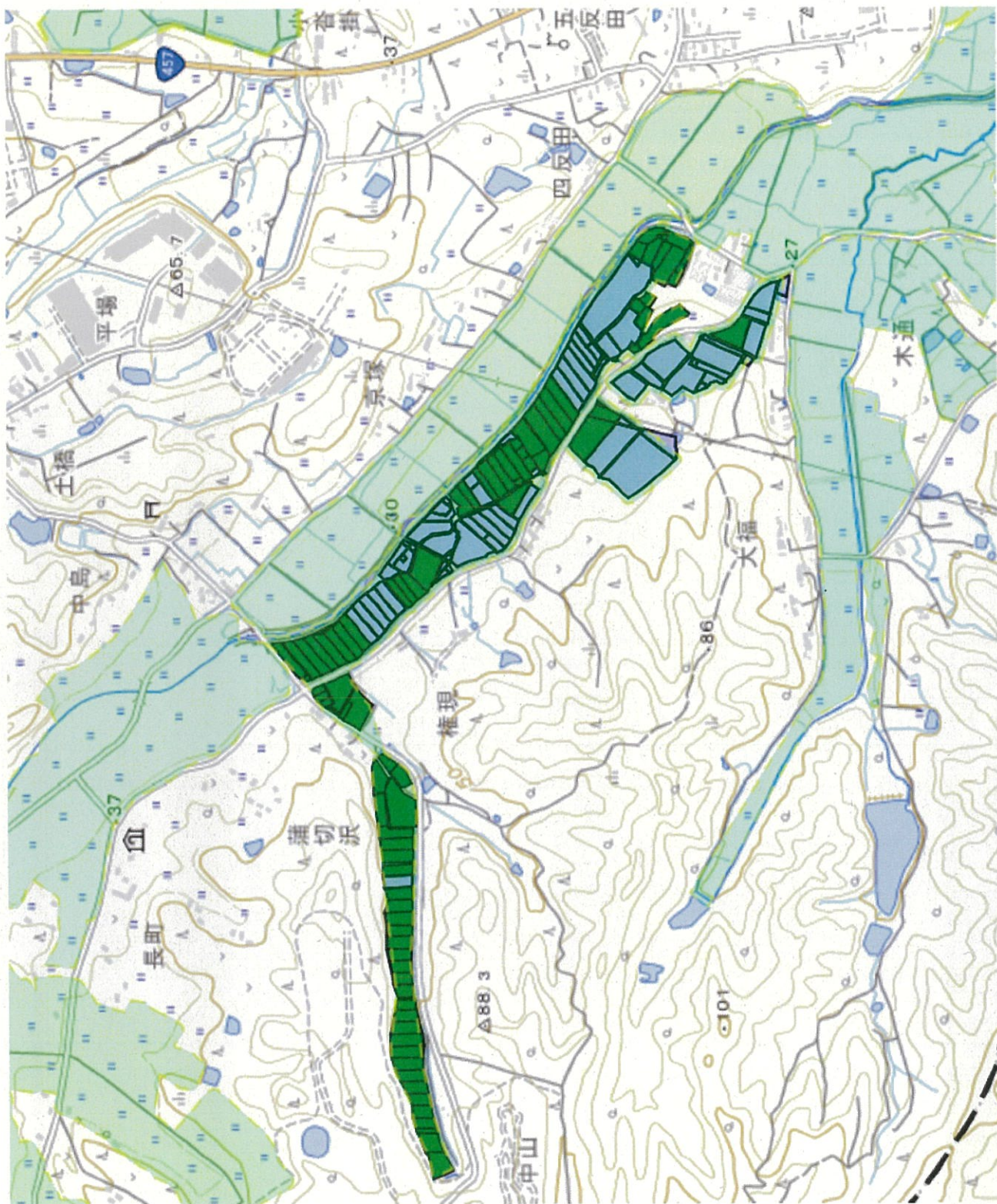
目標地区(予定)
目標地区(現状)
耕作者担い手区分
認定農業者
認定新規就農者
認定者



詳細：大瓜下地区権現

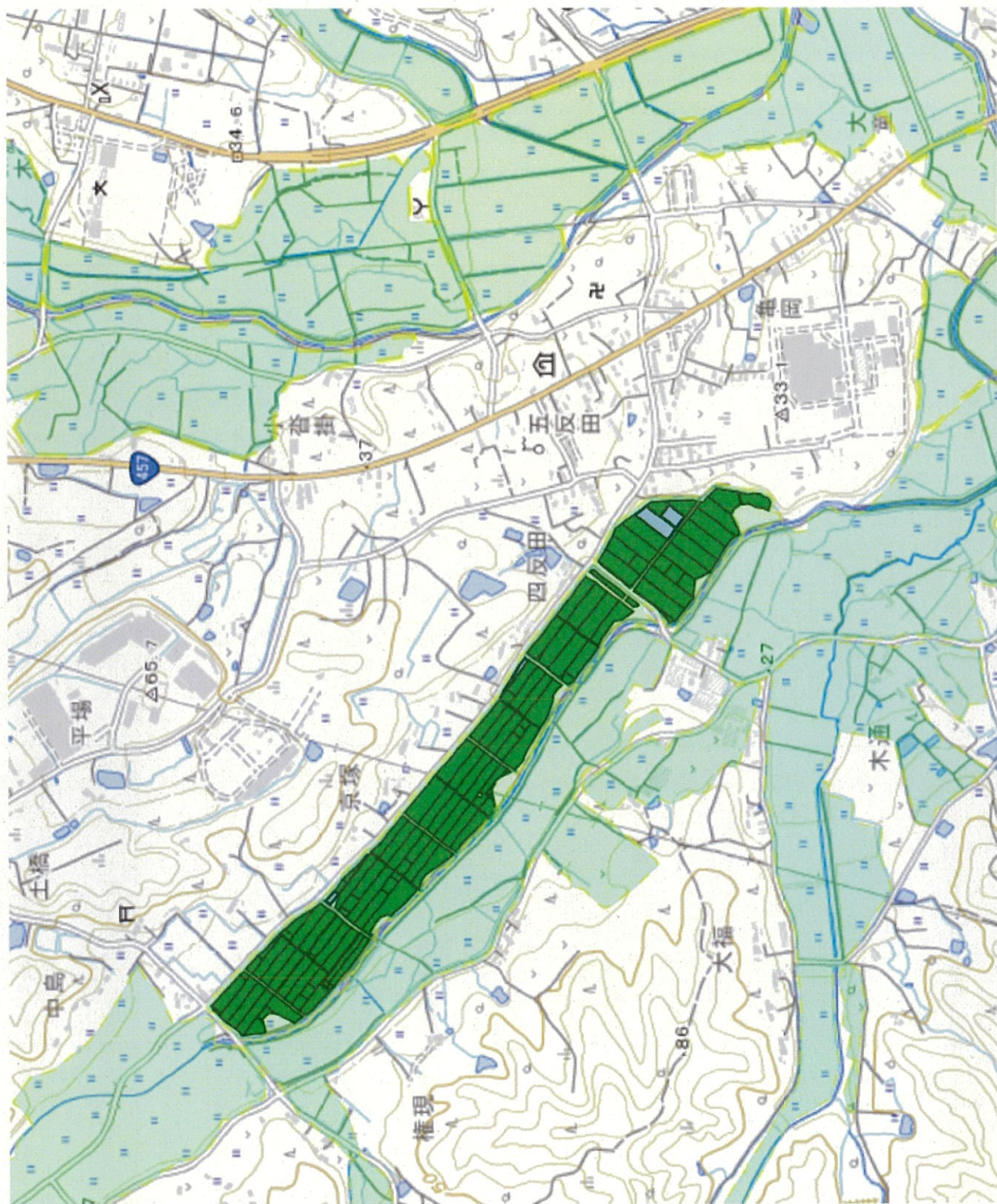
目標地区(緑色)
目標地区(現状)

耕作帯担手区分
認定農業者
認定新規就農者
認定者



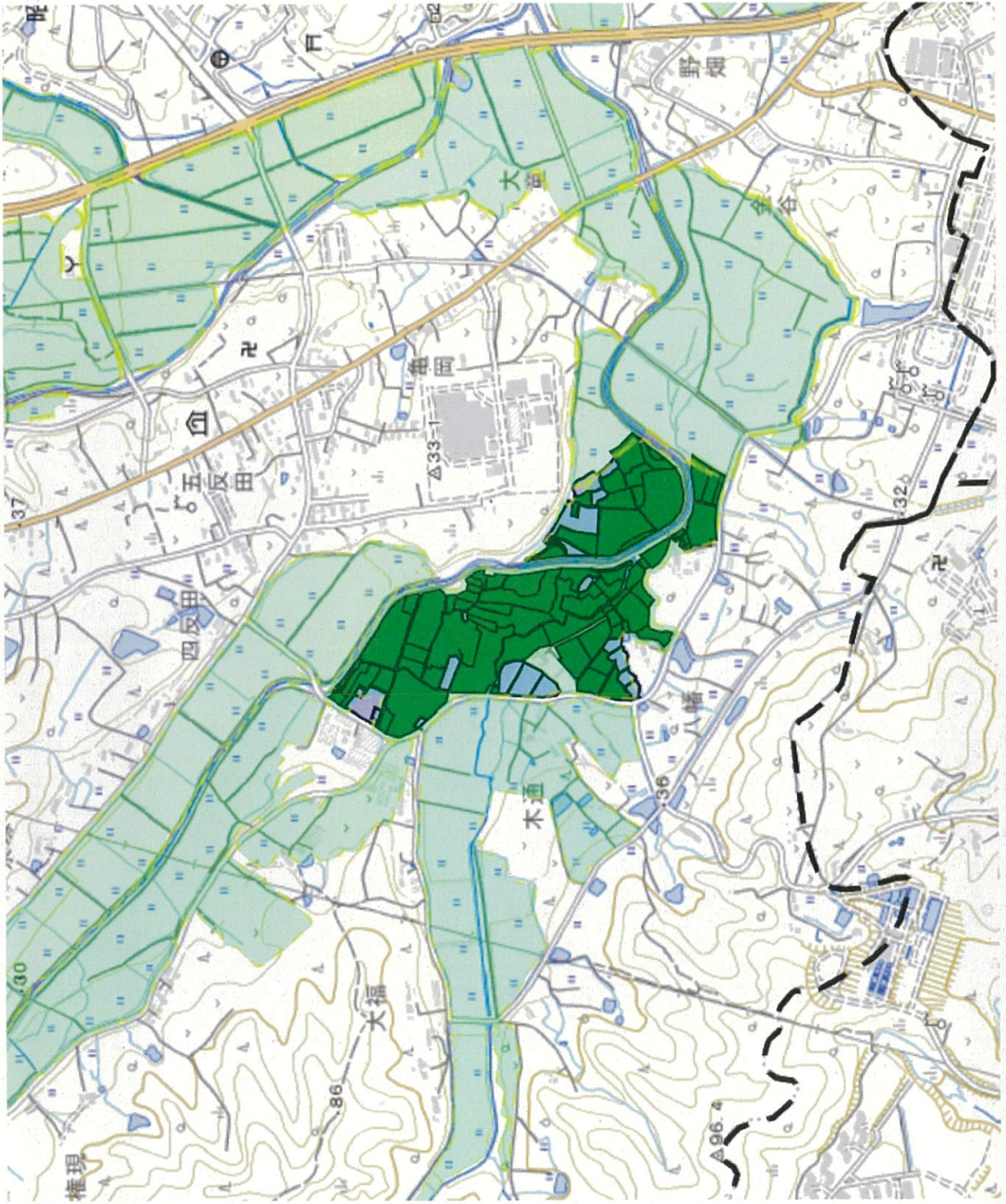
詳細：大瓜下地区京塚前

- 白地地区(確定)
- 白地地区(現状)
- 耕作者担入手区区分
- 認定農業者
- 認定新規就農者
- 認定者



詳細：大瓜下地区八幡

- 日標地区(指定)
- 日標地区(現状)
- 耕作者担入手区分
- 認定農業者
- 認定新規就農者
- 認定農



詳細：大瓜下地区大福

- 目黒地区(指定)
- 目黒地区(現状)
- 耕作者担い手区分
- 認定農業者
- 認定新規就農者
- 認定者

