

四季彩苑

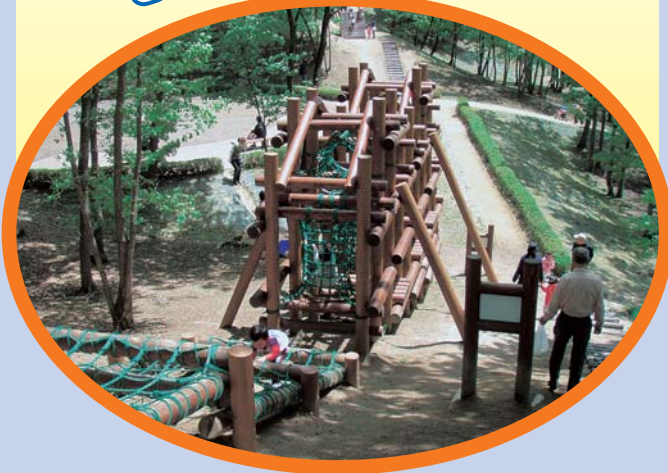


昭和万葉の森に隣接している四季彩苑は、アヤメ、ハス、スイレン、ミズバショウなどの湿生植物が植栽されており、遊歩道を散策しながら観察できる水辺空間となっています。



この四季彩苑と昭和万葉の森は遊歩道でつながっており、自由に行き来できるようになっています。

わんぱくランド



タカカツ万葉パーク北側の既存森林を活かしてつくられたアスレチックランドで、人工芝のそり滑り(児童用50m、幼児用30m)・アスレチック遊具など設置しています。



タカカツ万葉パークゴルフ場



一般のゴルフと同じくボールをカップに何打で入れられるかを競うスポーツで、全コース洋芝が植栽されており、子どもからお年寄りまで誰でも気軽に楽しめます。

交流館で利用受付、用具のレンタルのほか、食事や休憩など自由にお使いいただけます。
定休日:毎週水曜日(祝祭日の場合は翌日)



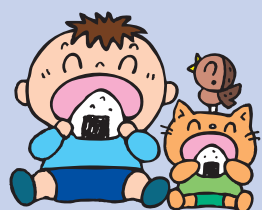
わんぱくランド内のそり滑り

万葉の里 おおひら

緑水公園



レンガで組んだ野外炉(7基あり、使用料3,000円/基)があり、日帰りでのアウトドアライフを楽しめる憩いの場となっています。



※野外炉の予約・申し込みはパークゴルフ場まで。

ピクニック広場



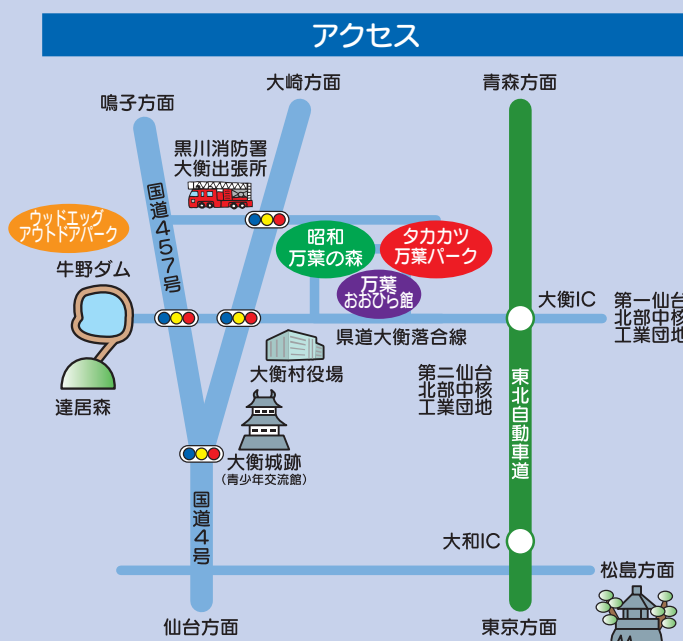
広大な芝生広場となっており、散歩や読書、ボール遊びなど思い思いの時間を過ごすことができるとともに、乳幼児でも安心して遊ぶことができます。ここから望む壮麗な船形連峰をバックに、お弁当を持ち込んでのピクニック場所としても最適です。



スイートロード



タカカツ万葉パークの中央に位置し、各施設へ通じる園路です。園路内には万葉集に詠まれている松やくぬぎなどの植物の種をモチーフとしたモニュメントが12基設置されています。



タカカツ万葉パークまで
自動車
大衡ICから約5分
仙台駅から約50分

利用上の注意
・利用時間 午前8時30分から午後5時まで
・ゴミは持ち帰りましょう。
・他人に迷惑のかかる運動や危険な遊びなどはご遠慮ください。
・緑水公園野外炉以外での火気の使用は禁止です。
・犬や猫などのペット類を連れてパーク内に入ることは出来ません。

お問い合わせ先
公園全体 万葉まちづくりセンター ☎022-347-2188
大衡村役場都市建設課 ☎022-341-8515
<http://www.village.ohira.miyagi.jp>
パークゴルフ場 タカカツ万葉パークゴルフ場 ☎022-345-8009