

毒草を食べないで！

毒草は身近なところに生えています。植物を採取するときは、慎重に判断しましょう。
判断に迷ったら、採らない・食べない・人にあげない！

スイセン

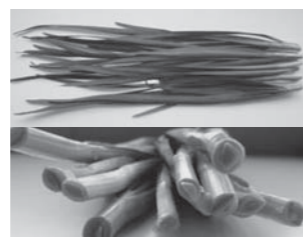


スイセン(花と葉) スイセン(葉の断面)

ポイント 植物全体に有毒成分を含む。症状は悪心、嘔吐、下痢、頭痛、体温低下。重篤な場合は死亡する例もある。
 葉をニラやノビルと間違えたり、球根をタマネギと間違えることによる食中毒が多い。
 見分け方：香りを確認する。スイセンにはニラやノビル、タマネギのような香りはない。
 予防のために：スイセンとニラを近くに植えない。球根を台所に置かない。

間違えやすい食用植物

ニラ臭がない
*スイセン



ニラ臭がある
*ニラ

ニラ(葉)

ニラ(根元)

バイケイソウ

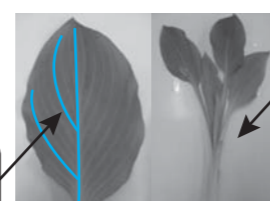


バイケイソウ

葉脈は平行
*バイケイソウ

茎がない
*バイケイソウ

葉脈は主脈から
分かれる
*ウルイ



ウルイ



ギョウジャニンニク

香りがある
*ギョウジャニンニク

ポイント 植物全体に有毒成分を含む。症状は口や手足のしびれ、嘔吐、下痢など。重篤な場合は死亡する例もある。
 新芽をウルイやギョウジャニンニクと間違える例が多い。
 見分け方：葉を広げ葉脈を確認する(バイケイソウは平行)。茎を確認する(バイケイソウは茎が無い)。
 香りを確認する(バイケイソウは香りが無いが、ギョウジャニンニクにはある)。
 予防のために：ウルイとの区別に迷ったら、絶対に採らない、食べない、人にあげない。

イヌサフラン

香りが無い



イヌサフラン(左から花・葉・球根)

間違えやすい食用植物

特有の
香りがある



ギョウジャニンニク

タマネギ

ニンニク

ポイント 植物全体に有毒成分を含む。症状は嘔吐、下痢、腎障害など。重篤な場合は死亡する例もある。
 新芽をギョウジャニンニクと間違えたり、球根をタマネギやニンニク、ジャガイモなどと間違える例が多い。
 見分け方：香りを確認する(イヌサフランにはタマネギやニンニクのような香りが無い)。
 予防のために：イヌサフランと食用の植物を近くに植えない。球根を台所に置かない。

◆問い合わせ先 塩釜保健所黒川支所 食品薬事班 富谷市ひより台二丁目 42-2 ☎358-1111

写真出典：厚生労働省、東京都薬用植物園、塩釜保健所黒川支所

仙台北税務署からのお知らせ ◆問い合わせ先 仙台北税務署 ☎222-8121

平成29年分所得税等の確定申告について

申告と納税の期限は、所得税及び贈与税は3月15日(木)まで、消費税は4月2日(月)までです。

○申告書作成は、国税庁ホームページで！

国税庁ホームページの「確定申告書等作成コーナー」で、ご自宅のパソコン等から申告書を作成できます。初めての方でも操作がしやすい画面ですので、ぜひご利用ください。作成した申告書は、「e-Tax(電子申告)」で送信、又は「印刷して郵送等」により提出できます。同コーナーの操作方法等に関するご質問は、ヘルプデスクにお問い合わせください。

◆問い合わせ先

ヘルプデスク ☎0570-01-5901 (全国一律市内通話料金)

◆受付時間 月～金曜日 午前9時～午後5時(確定申告期間中は午前9時～午後8時)



○「マイナンバー」をお忘れなく！

確定申告書を提出する際には、①マイナンバーの記載、②本人確認書類の提示、又は写しの添付が必要となります。

【本人確認書類】 例1：マイナンバーカード

例2：通知カードと運転免許証、又は公的医療保険の被保険者証等



○申告書作成会場について

申告書作成会場の開設期間は、3月15日(木)までです。(土日を除く)

会場	受付時間	開設時間
仙台北税務署 (青葉区上杉1-1-1)	午前9時～午後4時 (申告書の提出は午後5時まで)	午前9時～午後5時
アズテックミュージアム (太白区中田町杉の下18)	午前9時～午後4時	

※会場の混雑状況によっては、早めに受付を終了する場合があります。

納付の期限等のお知らせ

平成29年分確定申告の納付の期限等は次のとおりです。

	所得税	消費税
納付の期限	3月15日(木)	4月2日(月)
振替日 (振替納税をご利用の場合)	4月20日(金)	4月25日(水)

※振替納税を希望される方は、納付の期限までに税務署、又は預貯金先の金融機関に「預貯金口座振替依頼書(納付書送付依頼書)」を提出してください。

普通救命講習会受講者募集

消防署では、心肺蘇生法をひとりでも多くの方に身につけていただき、救命率の向上を図る目的から、公募による普通救命講習会を次のとおり開催します。

◆日時 3月22日(木) 午後6時30分～9時30分

◆会場 黒川消防署 大衡出張所

◆講習内容 AEDを用いた普通救命講習(修了証有り) ガイドライン2015に基づく内容で指導

◆募集人数 10名以内(先着順)

※応募多数の場合は次回以降の受講となります。また、応募少数の場合は開催を中止することがあります。

◆申込期限 3月15日(木) 午後5時(平日のみの受付となります)

◆申込先 黒川消防本部警防課 救急係 ☎345-6888

